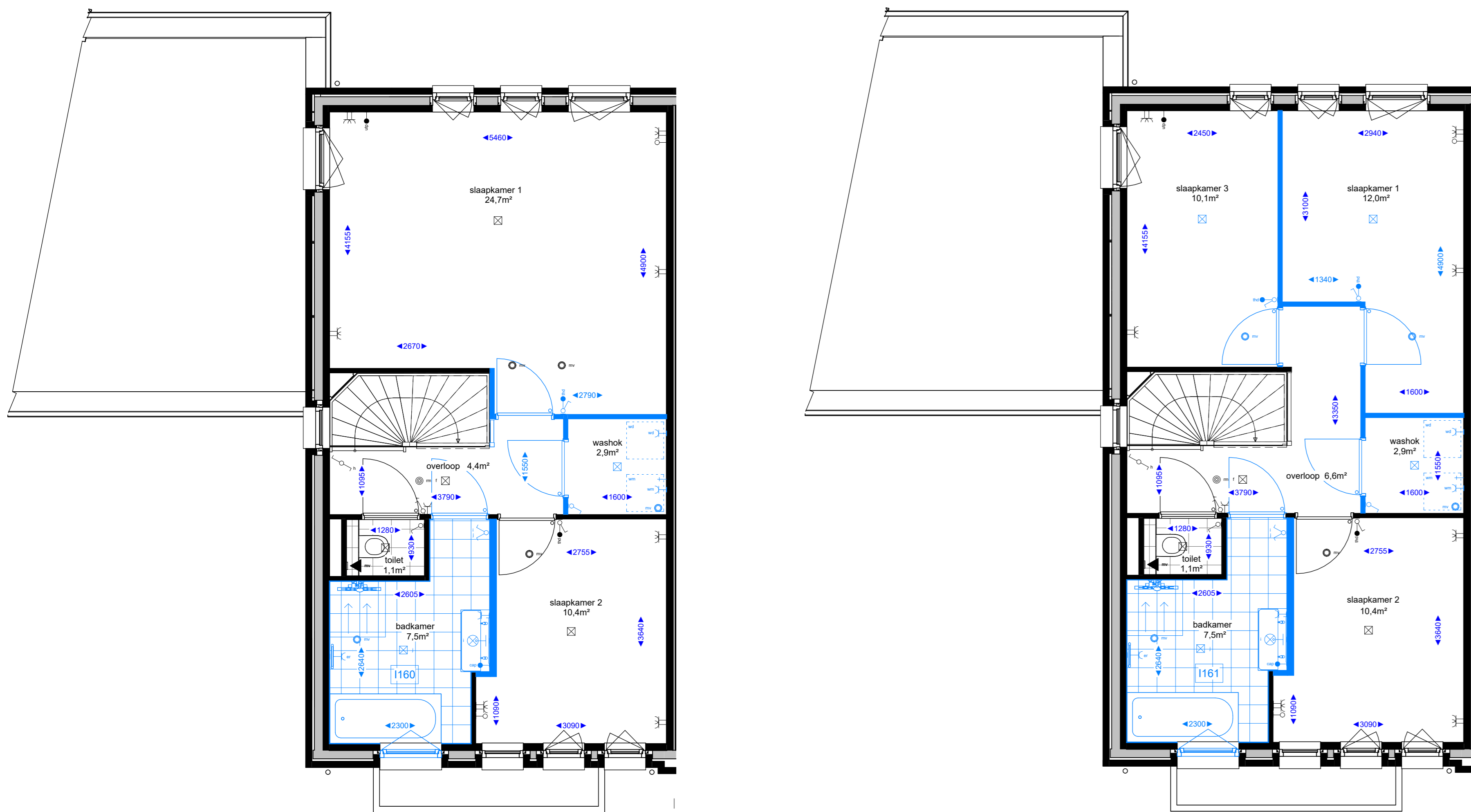


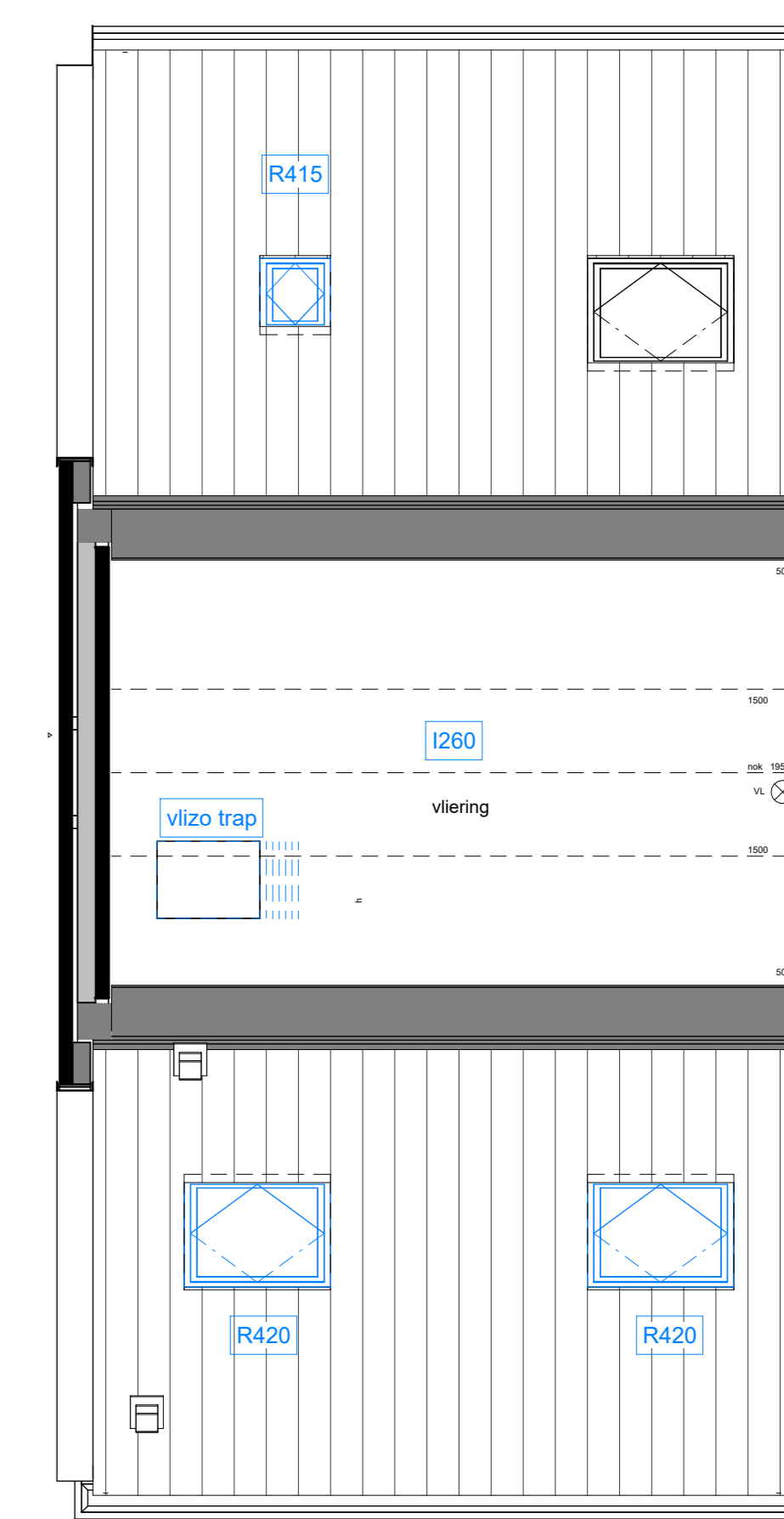
EERSTE VERDIEPING



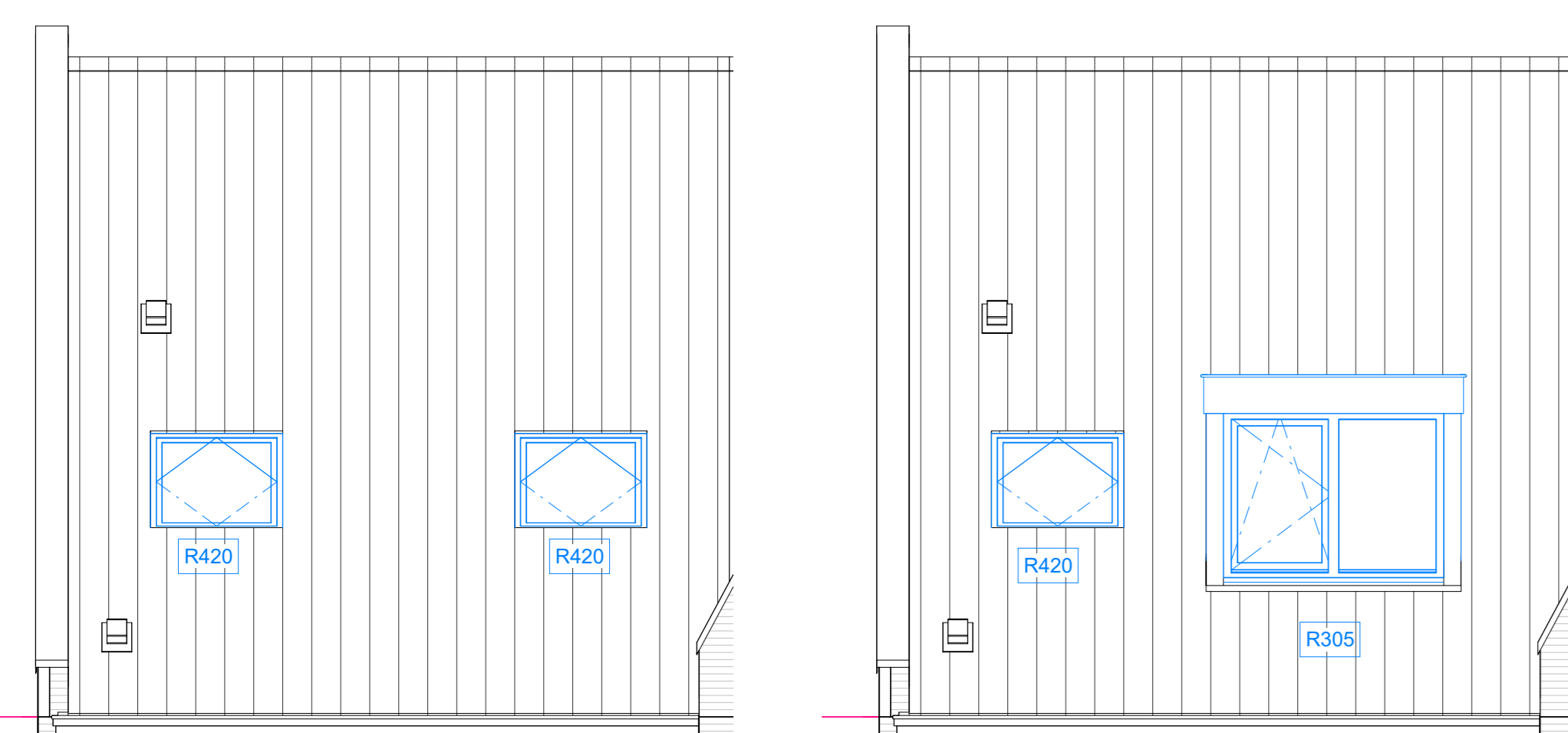
TWEEDE VERDIEPING



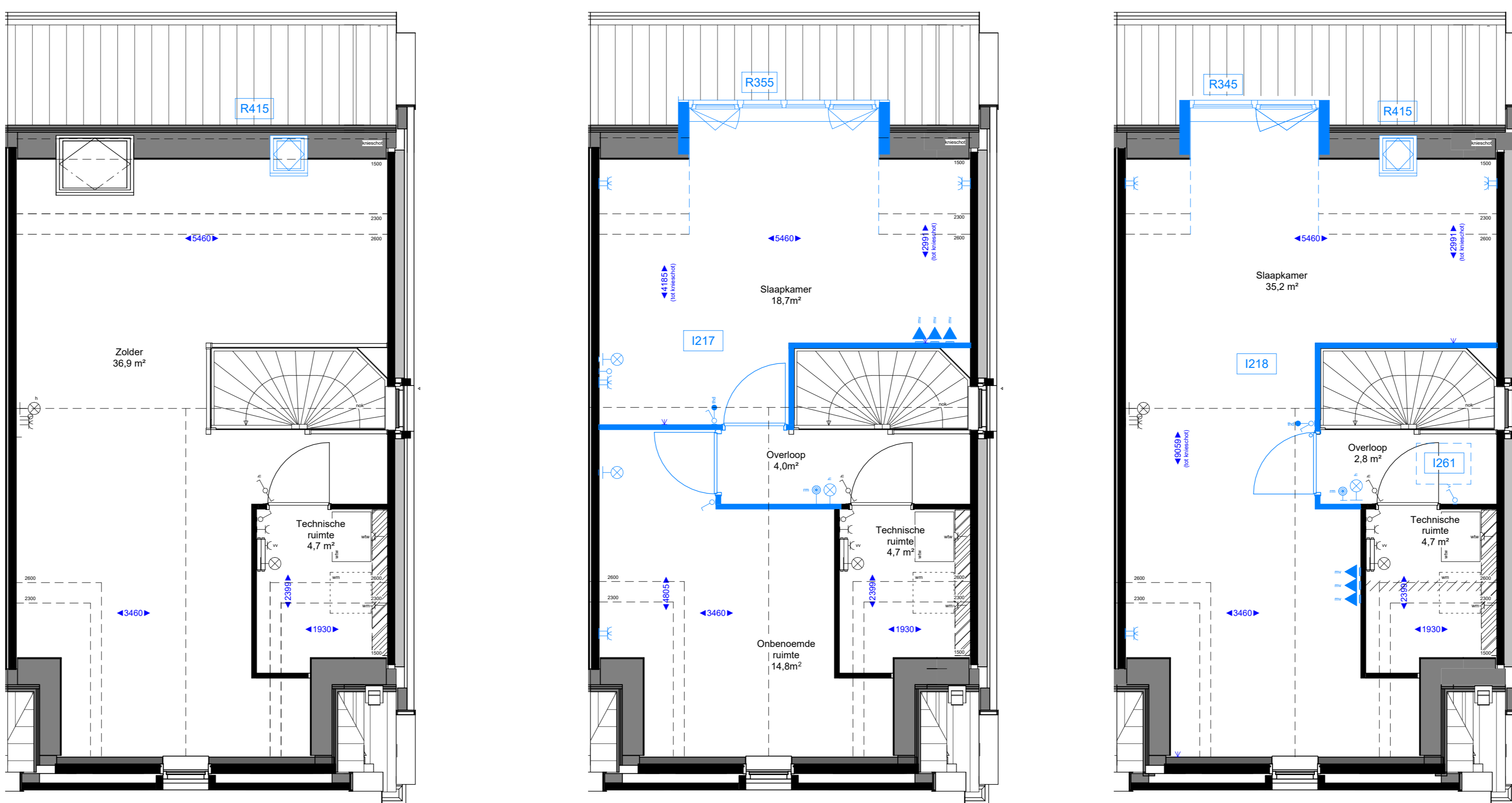
VLIERING



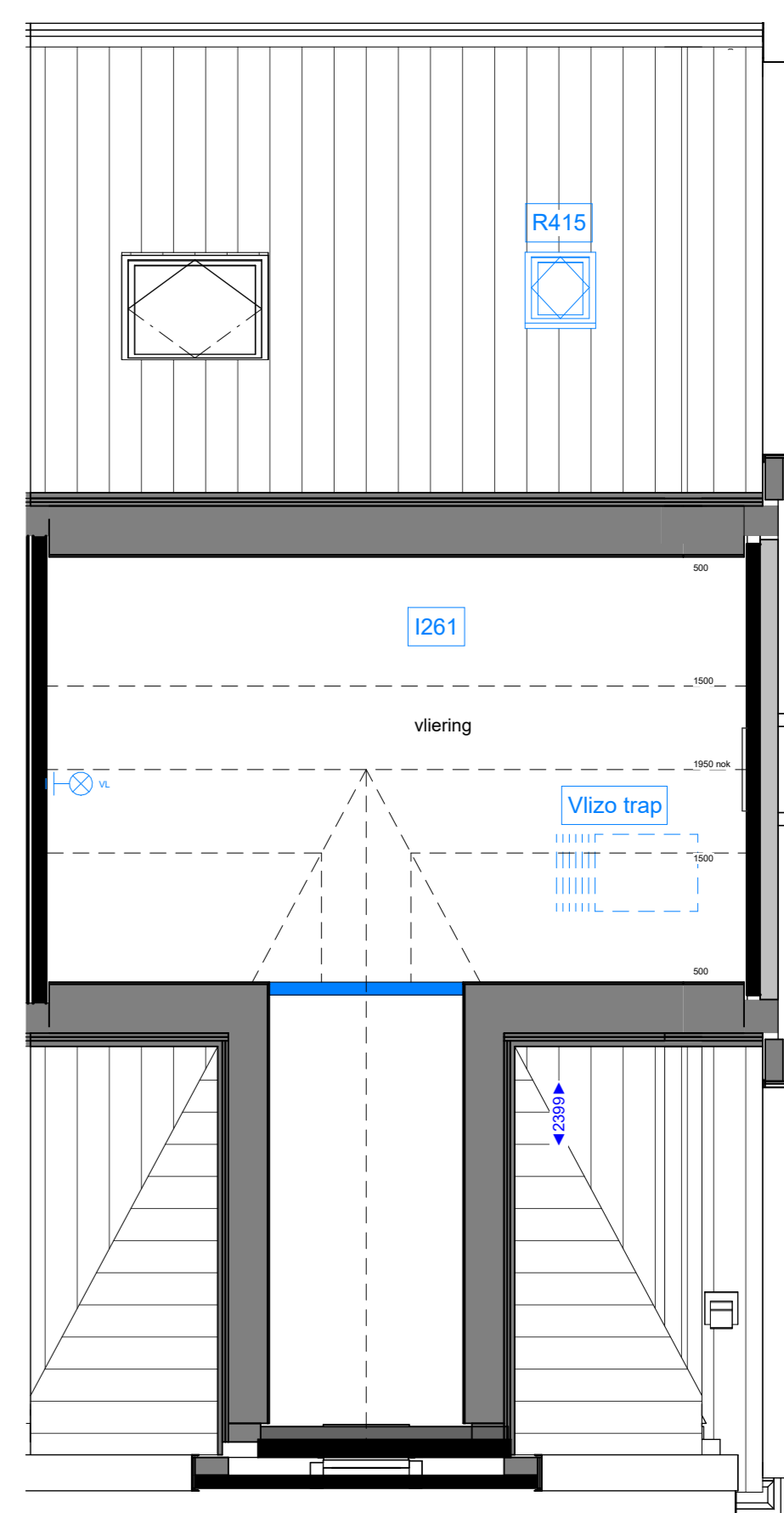
DAK VOORGEVEL



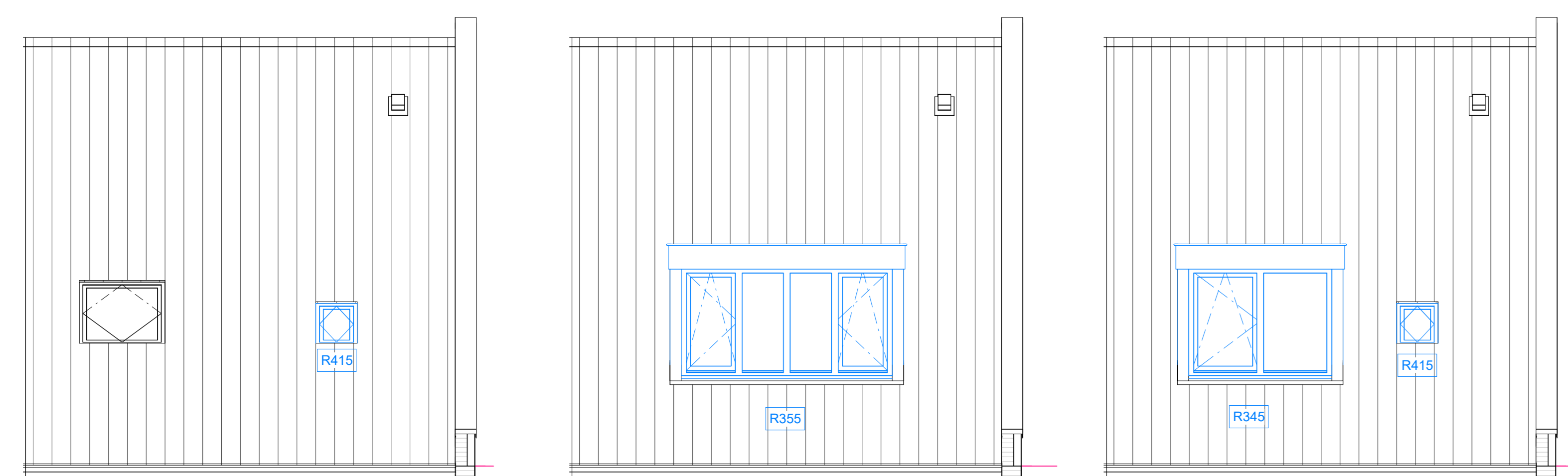
TWEEDE VERDIEPING (TOPGEVEL)



VLIERING (TOPGEVEL)



DAK ACHTERGEVEL



Renvooi algemeen

- hemelwaterafvoer
- Wasmachine opstelling
- knipruik
- verdelers vloerverwarming
- boiler + warmtepomp
- enkele schakelaar
- dubbele schakelaar
- wisselschakelaar
- enkele wandcontactdoos met randdaar
- dubbele wandcontactdoos met randdaar
- plafonddicht aansluitpunt
- wandlicht aansluitpunt
- rookmelder
- bedrukker
- schel

- WTV-box incl. vrije ruimte (bv. onderhoud en ledingszone)
- symbool binnendeur met bovenlicht
- symbool binnendeur met dicht paneel
- aansluitpunt in het plafond t.b.v. mv installatie
- aansluitpunt aan de wand t.b.v. mv installatie
- koudwater tap punt
- Hoogtes elektra
- wandcontactdoos algemeen 300+
- schakelaars 1050+
- bedrukker 1300+
- ruimtheterraar 1500+
- wandlichtpunten buiten 2250+
- wandlichtpunten binnen 2100+
- enkele wandcontactdoos t.b.v. afzuigkap 1800+
- loze leding 300+
- enkele wandcontactdoos t.b.v. koelkast 300+
- wasmachine 300+
- wasdroger (opflomeel) 300+
- mechanische ventilatie 1500+
- watertappunt buiten 500+
- watertappunt binnen 1200+

Disclaimer

De afgeleverde tekeningen, specificaties, schakelingen, etc. zijn bedoeld en kunnen niet worden gebruikt voor de realisatie van een verblijfsobject. Het is de verantwoordelijkheid van de opdrachtgever om de afgeleverde tekeningen te controleren op juistheid. Het is de verantwoordelijkheid van de opdrachtgever om de afgeleverde tekeningen te controleren op juistheid. Het is de verantwoordelijkheid van de opdrachtgever om de afgeleverde tekeningen te controleren op juistheid.

Project : Eilandwonen  
 Onderdeel : Verkooptekening  
 Behef : Twee onder één kap - Kajuit  
 Boekenummer : opties verdiepingen en kap  
 Formaat : A0+  
 Schaal : 1:50  
 Datum : 11-12-2023  
 Versie : A:  
 B:  
 C: