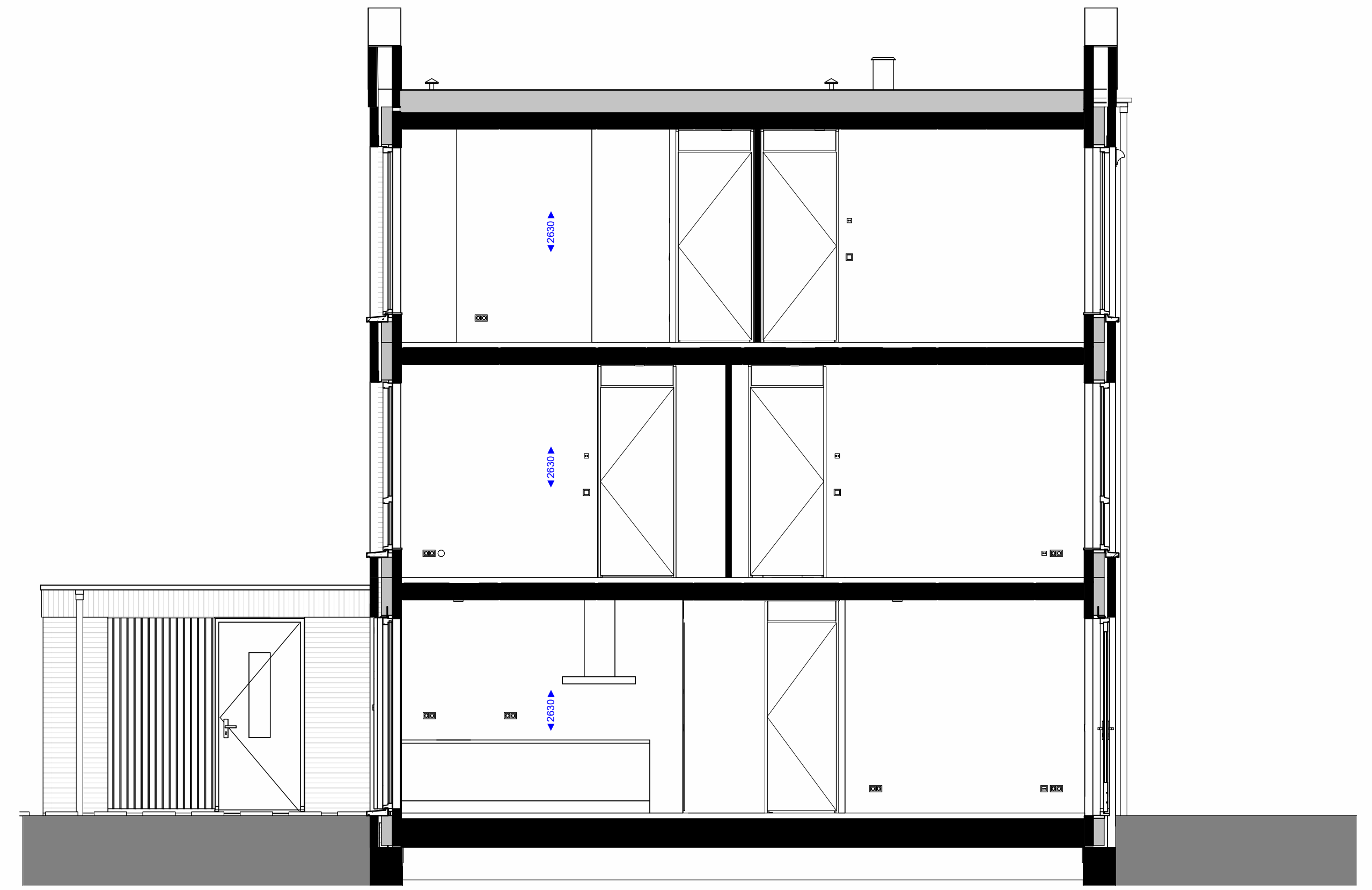




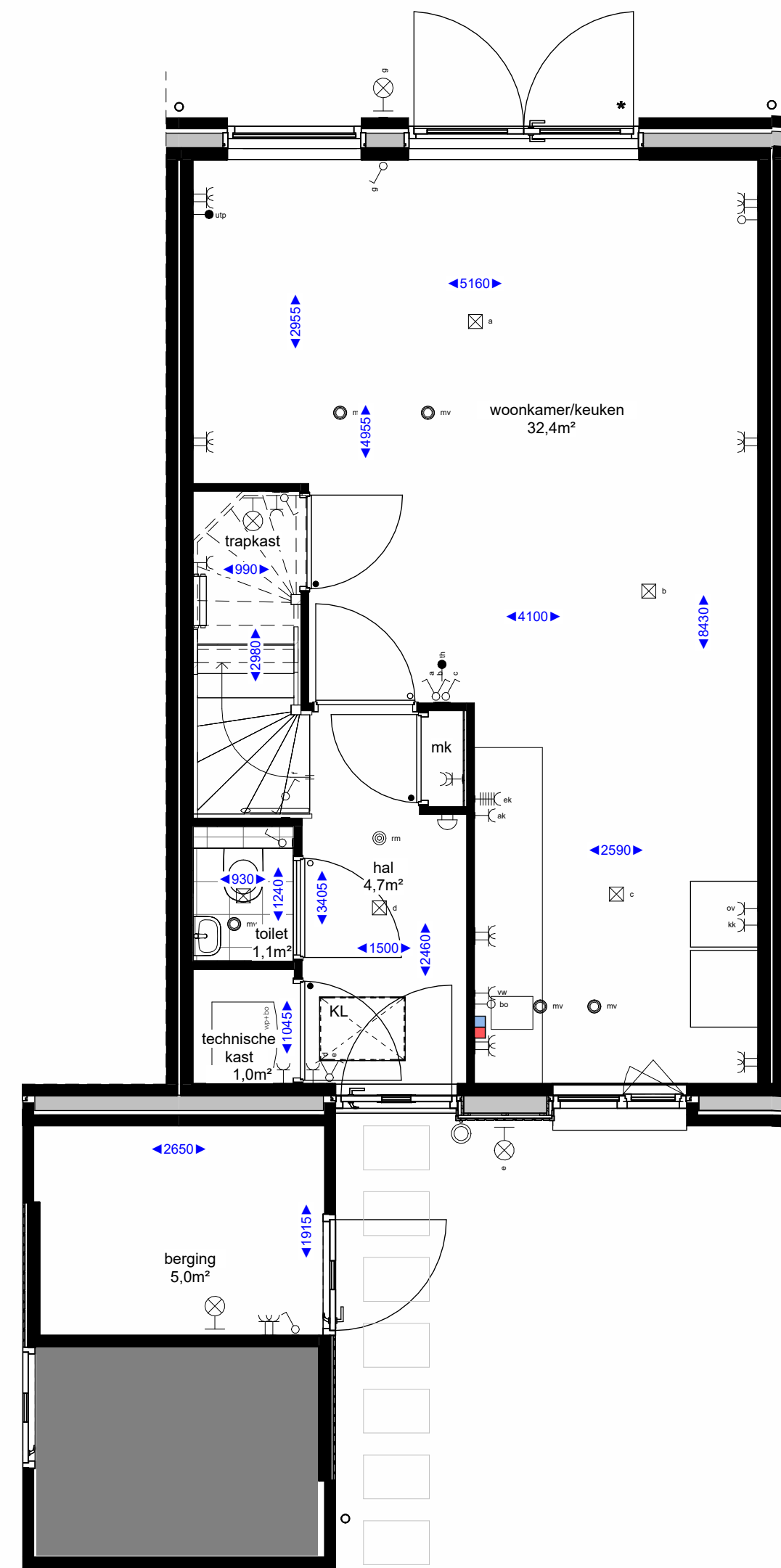
voorgevel



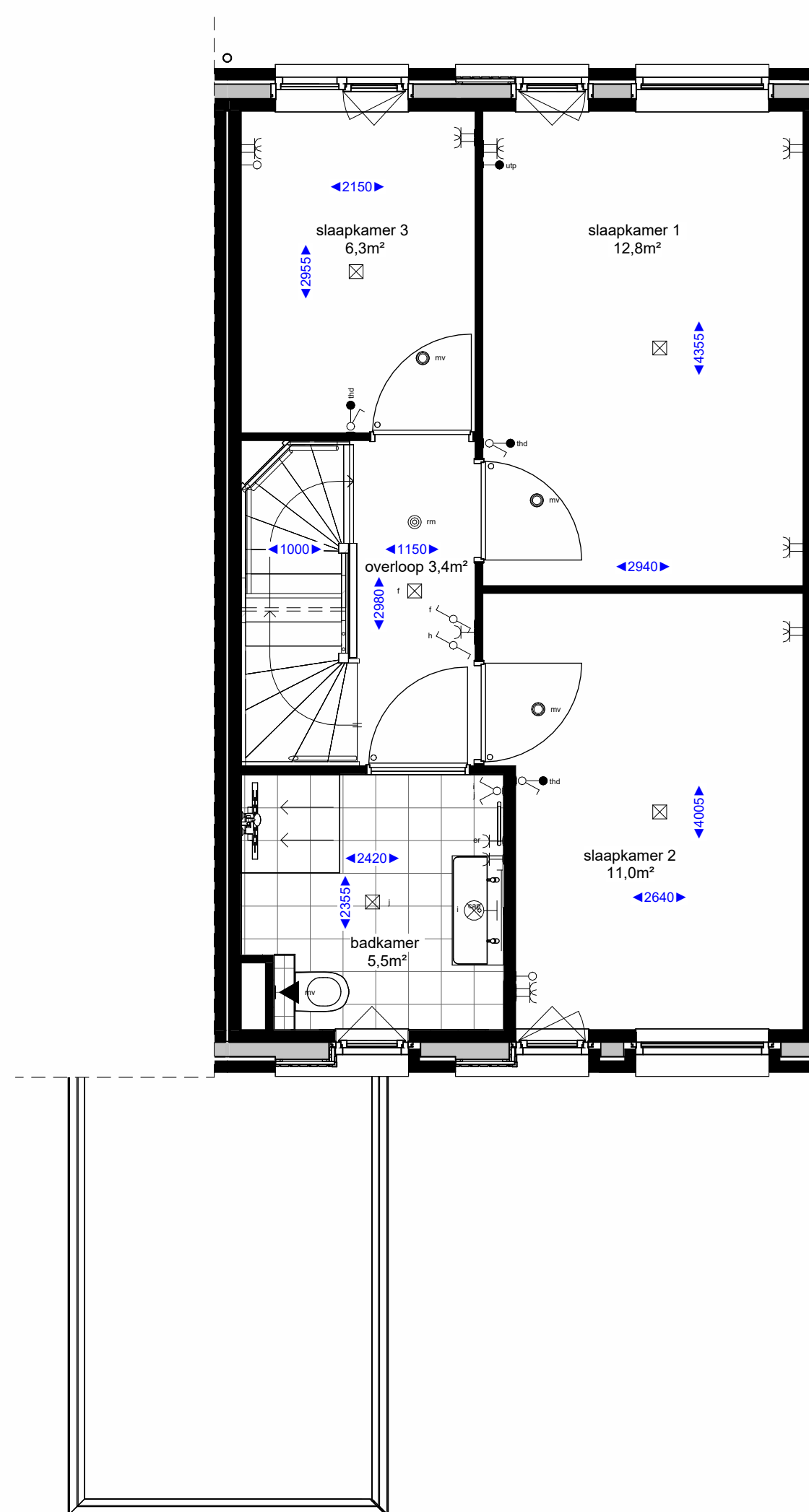
achtergevel



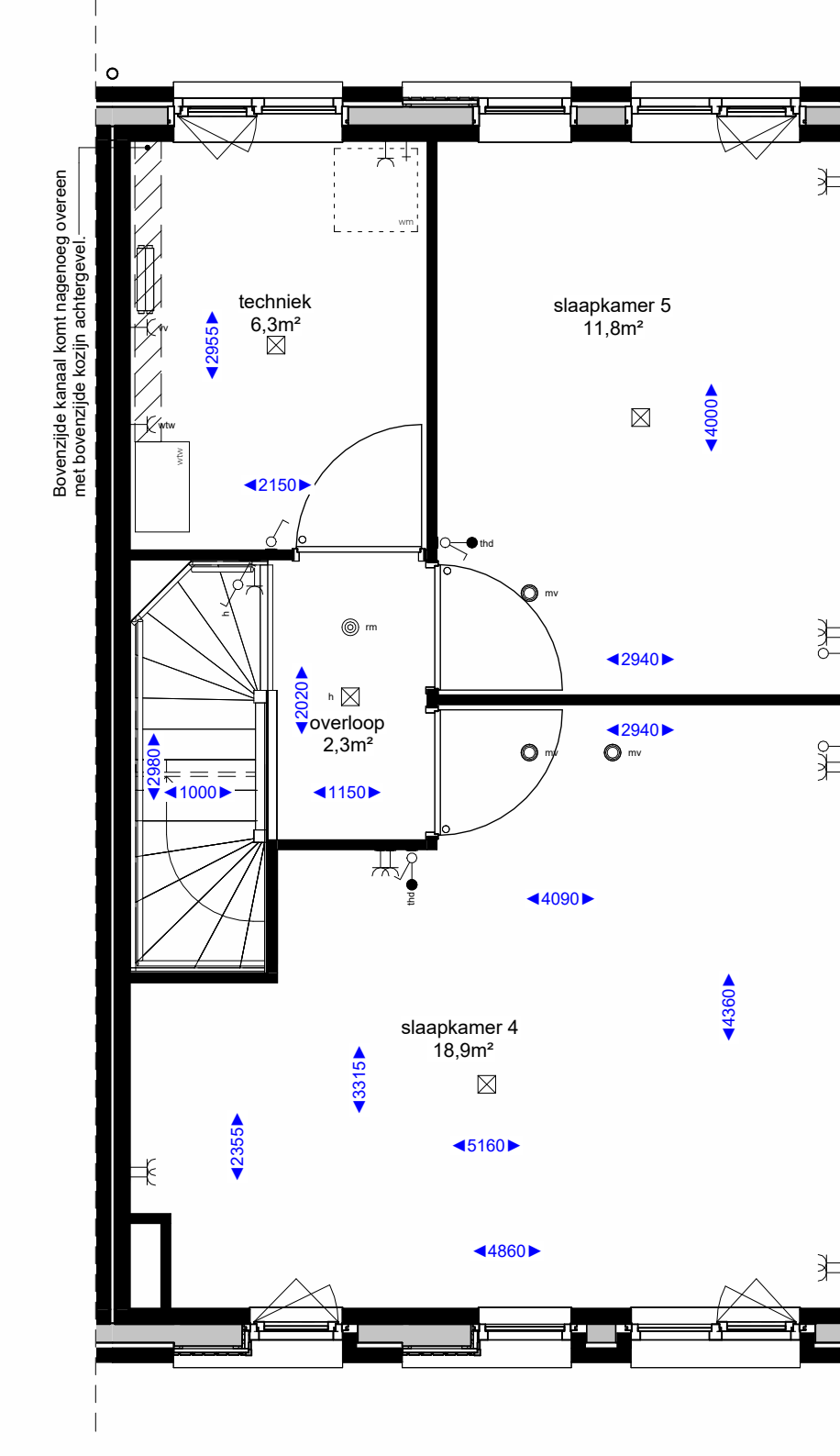
doorsnede



begane grond



eerste verdieping



tweede verdieping

**Renvooi algemeen**

- hemelwaterafvoer
- Wasmachine opstelling
- kruipruik
- verdelers vloerverwarming
- boiler + warmtepomp

**Elektra**

- enkele schakelaar
- dubbele schakelaar
- wisselschakelaar
- enkele wandcontactdoos met randaarde
- dubbele wandcontactdoos met randaarde
- plafondlicht aansluitpunt
- wandlicht aansluitpunt
- rookmelder
- bedrukker
- schel

**Bouwkundig renvooi**

- (niet) dragende wanden en vloeren
- isolatie
- \* = loopdeur bij dubbele deur

**Hoogtes elektra**

- wandcontactdoos algemeen 300+
- schakelaars 1050+
- bedrukker 1300+
- ruimtethermostaat 1500+
- wandlichtpunten buiten 2250+
- wandlichtpunten binnen 2100+
- wandlichtpunt badkamer 1800+
- loze leiding 300+
- wasmachine 300+
- wasdroger (optioneel) 300+
- mechanische ventilatie 1500+
- watertappunt buiten 500+
- watertappunt binnen 1200+

**Disclaimers:**

- De aangegeven lichtpunten, wandcontactdozen, schakelaars, wisselschakelaars, wisselkasten en knoppen om technische redenen door de installateurs nog aan wijzigingen onderhevig zijn.
- De aangegeven plaats en afmeting van de verschillende installaties, behalve waar anderszins en bijbehorende aansluitpunten zijn indicatief.
- De kleuren van de koppen, metaalwerk, houtwerk en overig weergegeven elementen worden uitgevoerd conform de kleur- en materiaalstaat als opgenomen in de technische omschrijving.
- Alle maten zijn circa maten.
- Alle maten zijn aangegeven in millimeters (mm).

**Schematische weergave van de situatie**

Project : Eilandwonen	Bouwnummer : 02
Onderdeel : Verkooptekening	Formaat : A1
Betref : Waterwoning - Boeg	Schaal : 1:50
	Datum : 11-12-2023
	Versie : A: 12-01-2024
	B:
	C:

