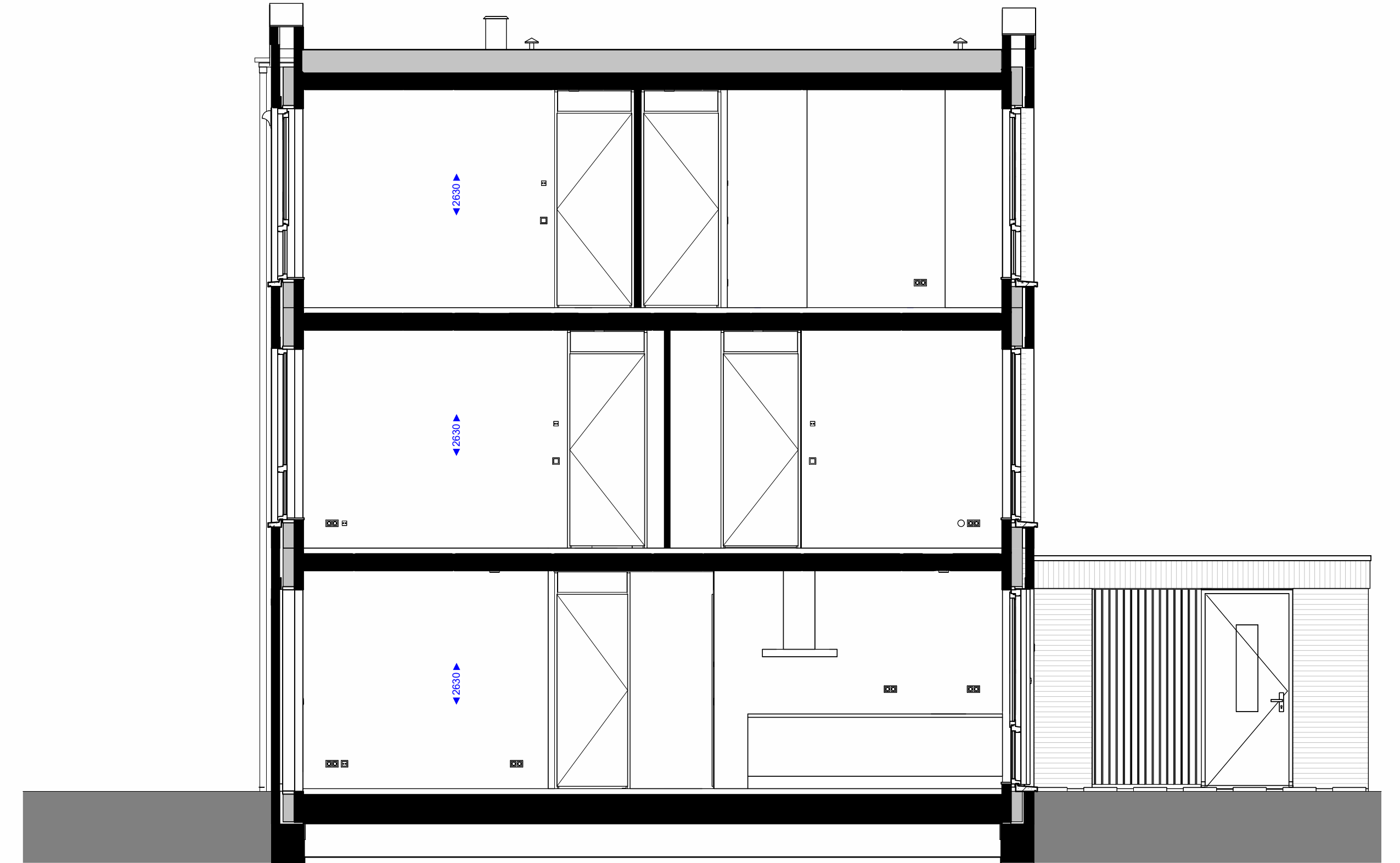




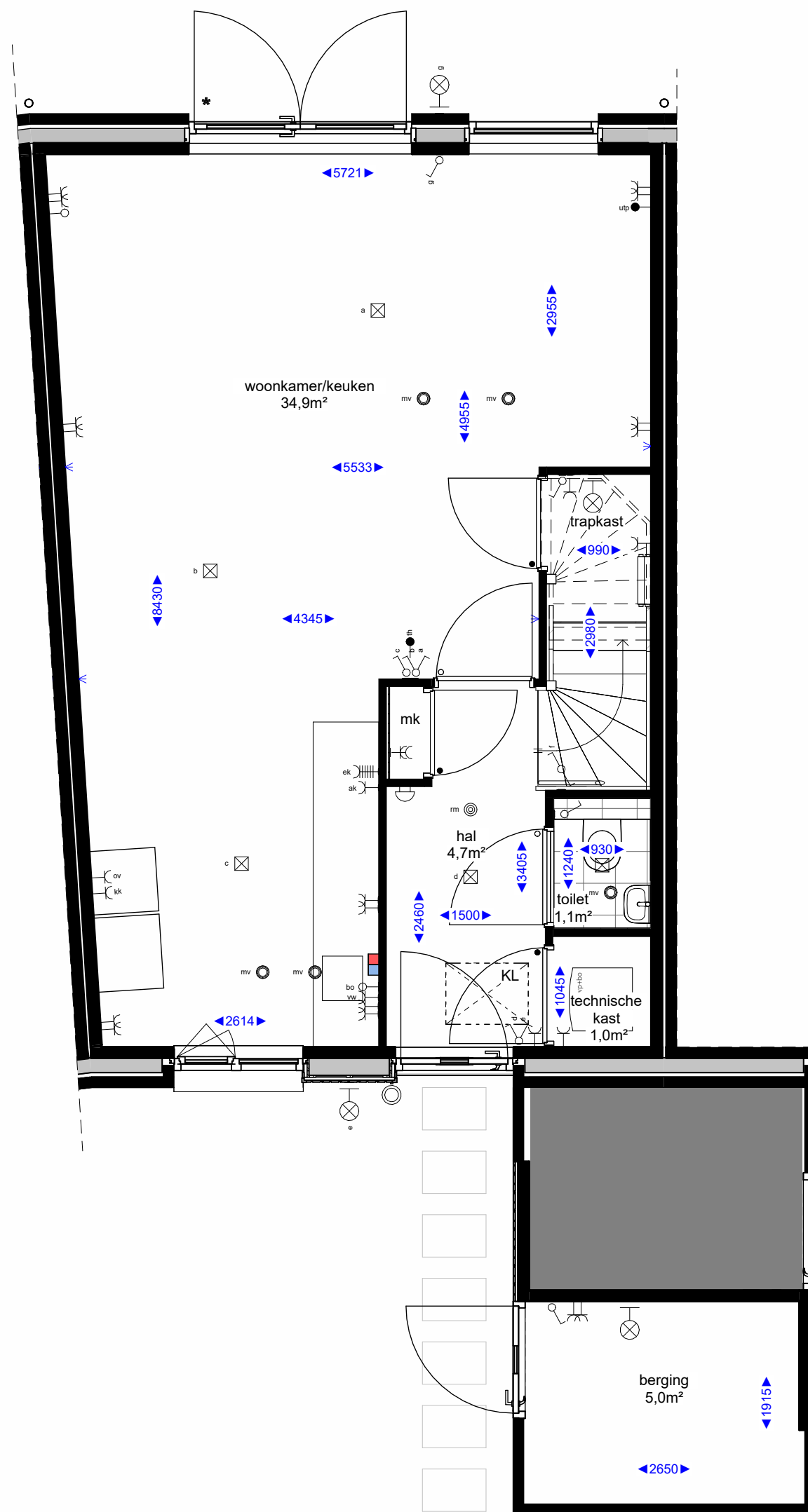
voorgevel



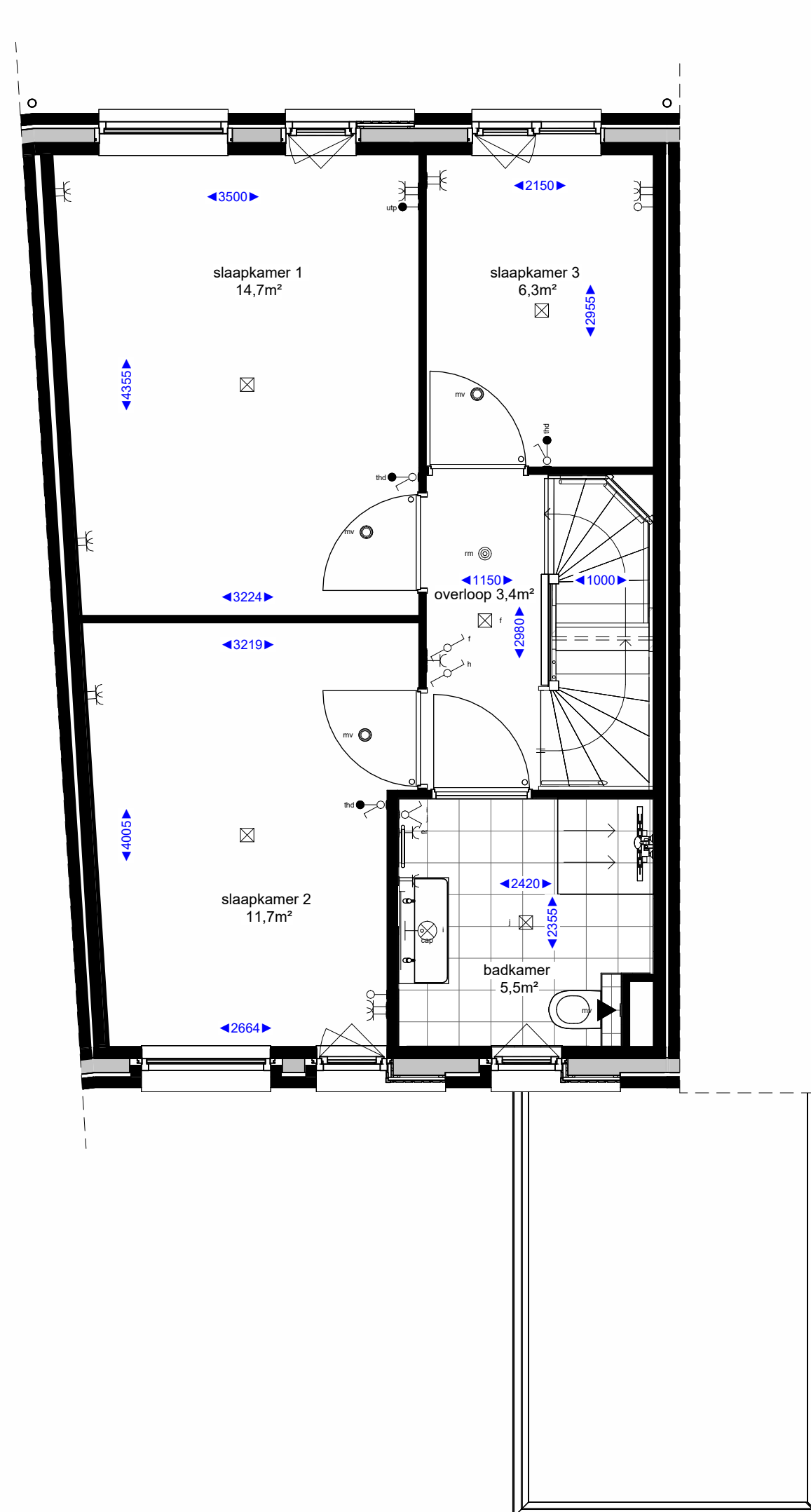
achtergevel



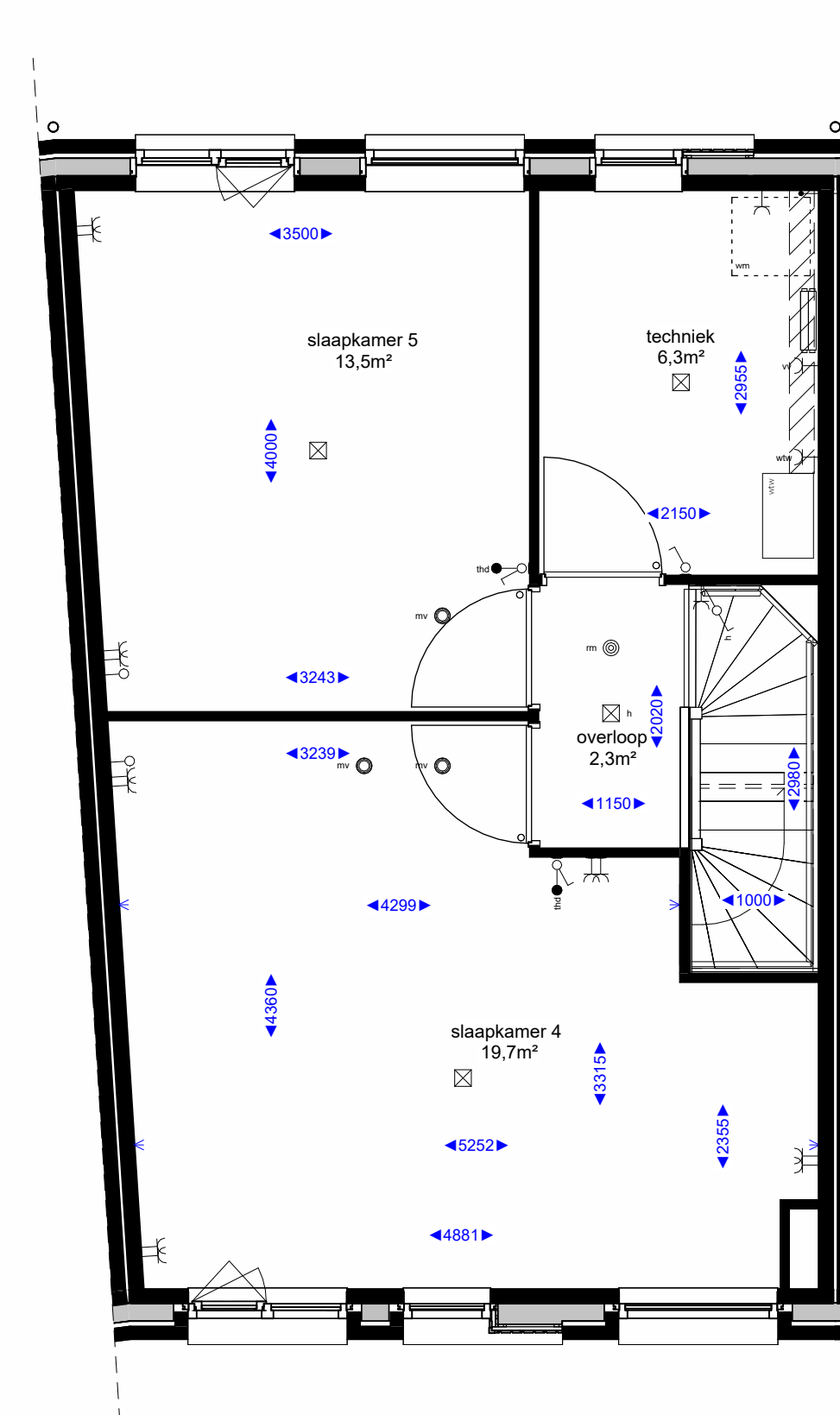
doorsnede



begane grond



eerste verdieping



tweede verdieping

Renvooi algemeen

- hemelwaterafvoer
- Wasmachine opstelling
- kruipruik
- verdeler vloerverwarming
- boiler + warmtepomp

Elektra

- enkele schakelaar
- dubbele schakelaar
- wisselschakelaar
- enkele wandcontactdoos met randaarde
- dubbele wandcontactdoos met randaarde
- plafondlicht aansluitpunt
- wandlicht aansluitpunt
- rookmelder
- bedrukker
- schel

- Bouwkundig renvooi**
- (niet) dragende wanden en vloeren
  - isolatie
  - = loopdeur bij dubbele deur
- WTW-box incl. vrije ruimte tbv onderhoud en leidingzone
- symbol binnendeur met bovenlicht
  - symbol binnendeur met dicht paneel
  - aan/afzignpunt in het plafond t.b.v. mv installatie
  - aan/afzignpunt aan de wand t.b.v. mv installatie
  - koudwater tap punt

Hoogtes elektra

- aansluitpunt onbedraad 300+
- aansluitpunt bedraad (eventueel kopersoptie) 1050+
- dubbele schakelaar 1300+
- draadloze thermostaat 1500+
- loze leiding t.b.v. boiler 1800+
- draadloze M.V. schakelaar 1800+
- enkele wandcontactdoos t.b.v. afzignkap 300+
- enkele wandcontactdoos t.b.v. elektrisch koken 300+
- enkele wandcontactdoos t.b.v. koelkast 300+
- enkele wandcontactdoos t.b.v. elektrische radiator 300+
- wandcontactdoos algemeen 300+
- schakelaars 1300+
- bedrukker 1300+
- ruimtethermostaat 1500+
- wandlichtpunten buiten 2250+
- wandlichtpunten binnen 2100+
- wandlichtpunt badkamer 1800+
- loze leiding 300+
- wasmachine 300+
- wasdroger (optioneel) 300+
- mechanische ventilatie 1500+
- watertappunt buiten 500+
- watertappunt binnen 1200+



Disclaimer

- De aangegeven lichtpunten, wandcontactdozen, schakelaars, wie e.d. zijn indicatief en kunnen om technische redenen door de installateurs nog aan wijzigingen onderhevig zijn.
- De aangegeven plaats en afmeting van de verschillende installaties, hemelwaterafvoeren en bijbehorende aansluitpunten zijn indicatief.
- Aantal en posities M.V.-verleiden zijn indicatief.
- De kleuren van de koppen, metaalwerk, houtwerk en overig weergegeven elementen worden uitgevoerd conform de kleur- en materiaalstaat als opgenomen in de technische omschrijving.
- Alle maten zijn circa maten.
- Alle maten zijn aangegeven in millimeters (mm).

Project : Eilandwonen	Bouwnummer : 05
Onderdeel : Verkooptekening	Formaat : A1
Betref : Waterwoning - Boeg met scheg	Schaal : 1:50
	Datum : 11-12-2023
	Versie A : 12-01-2024
	B :
	C :

**Boele & van Eesteren**

**eilandwonen**  
Westergouwe