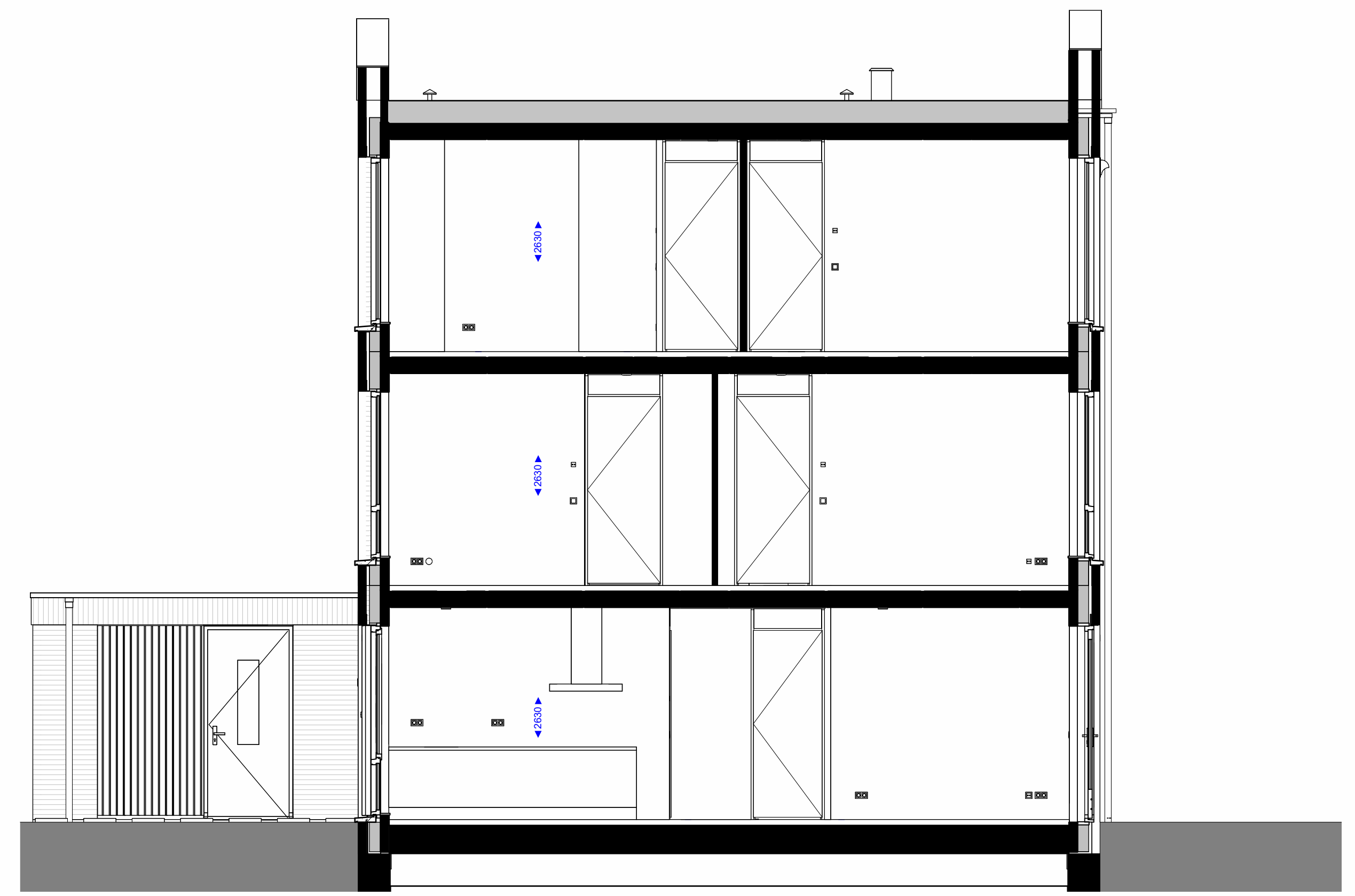




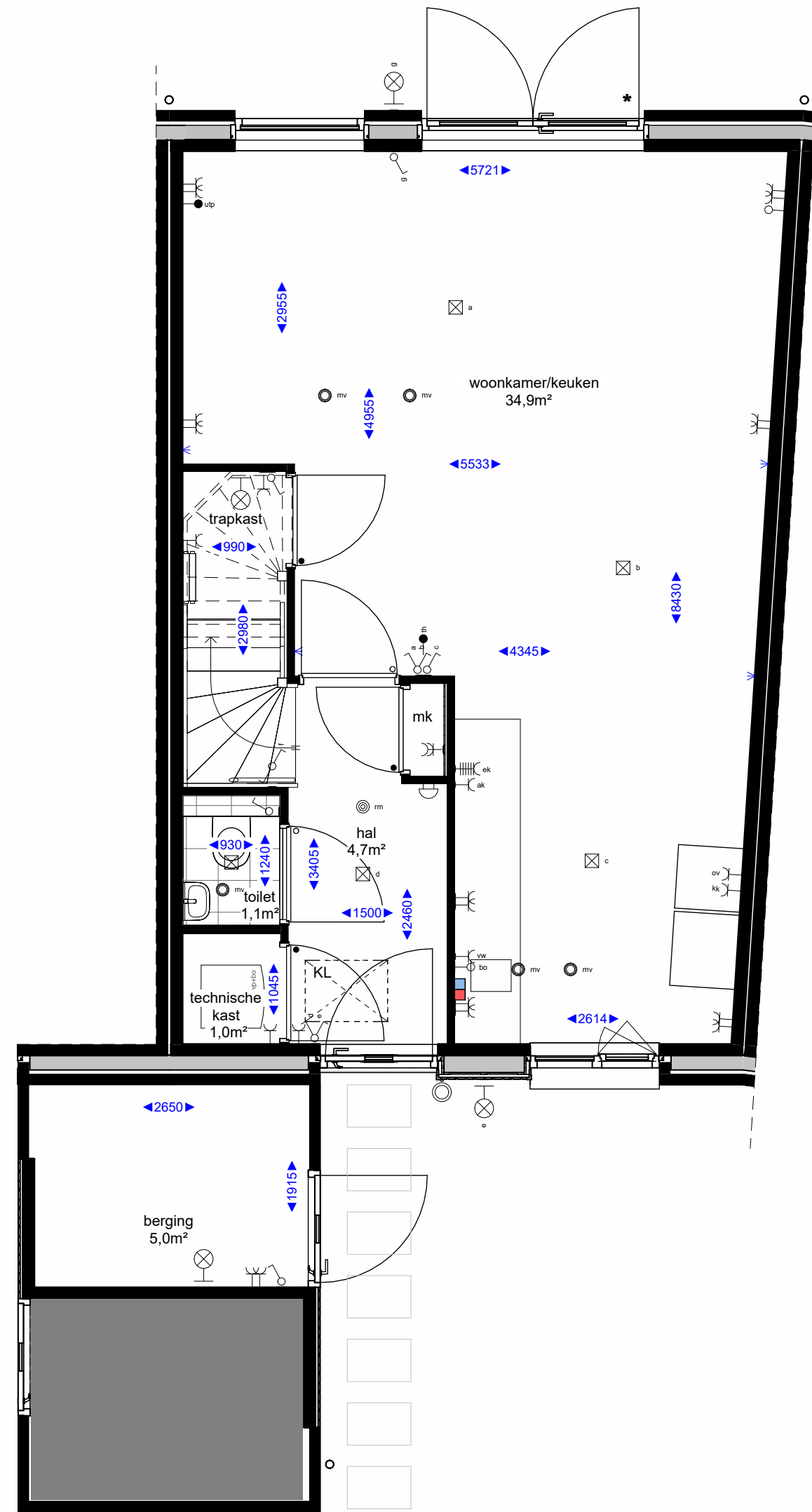
voorgevel



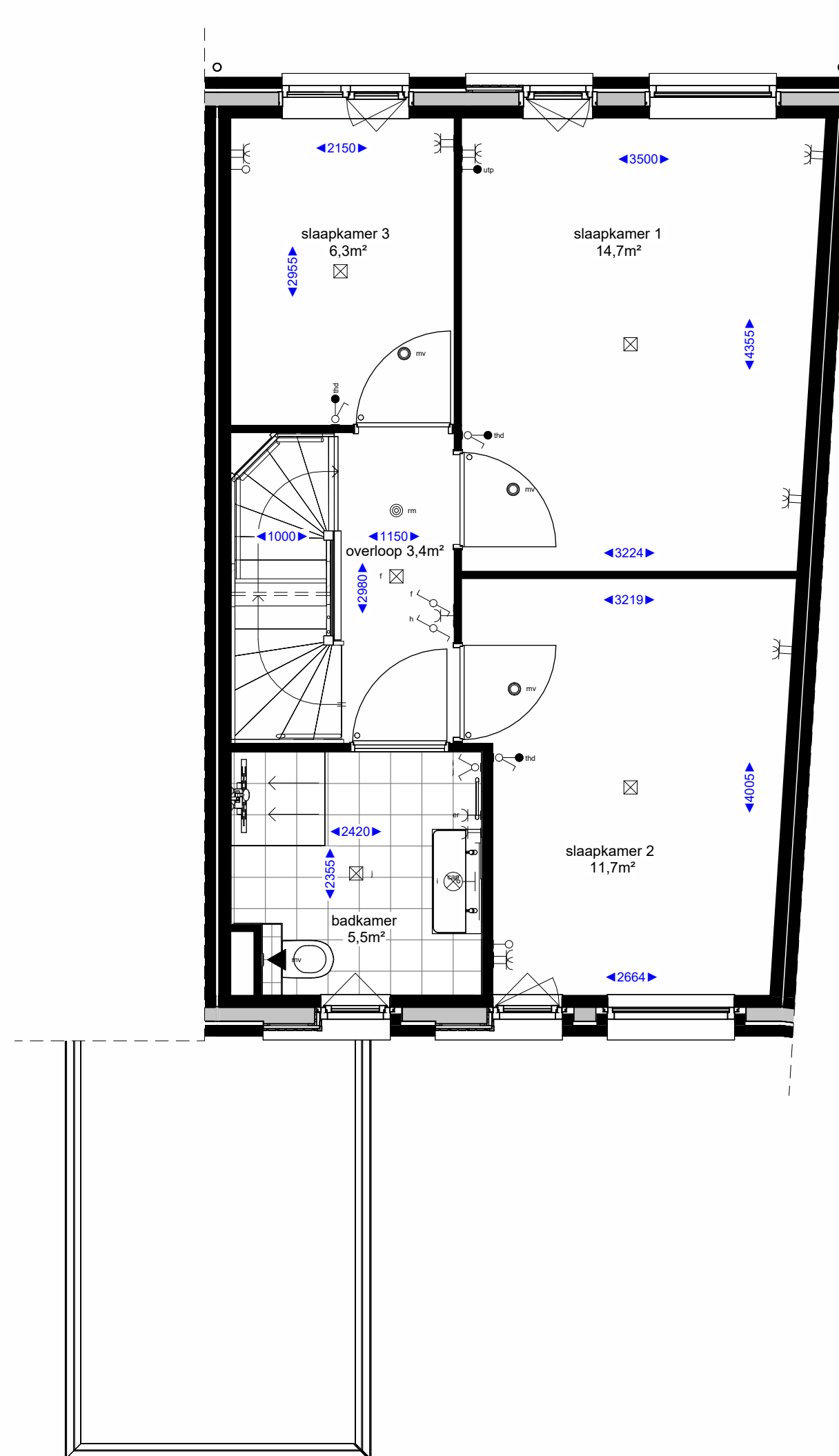
achtergevel



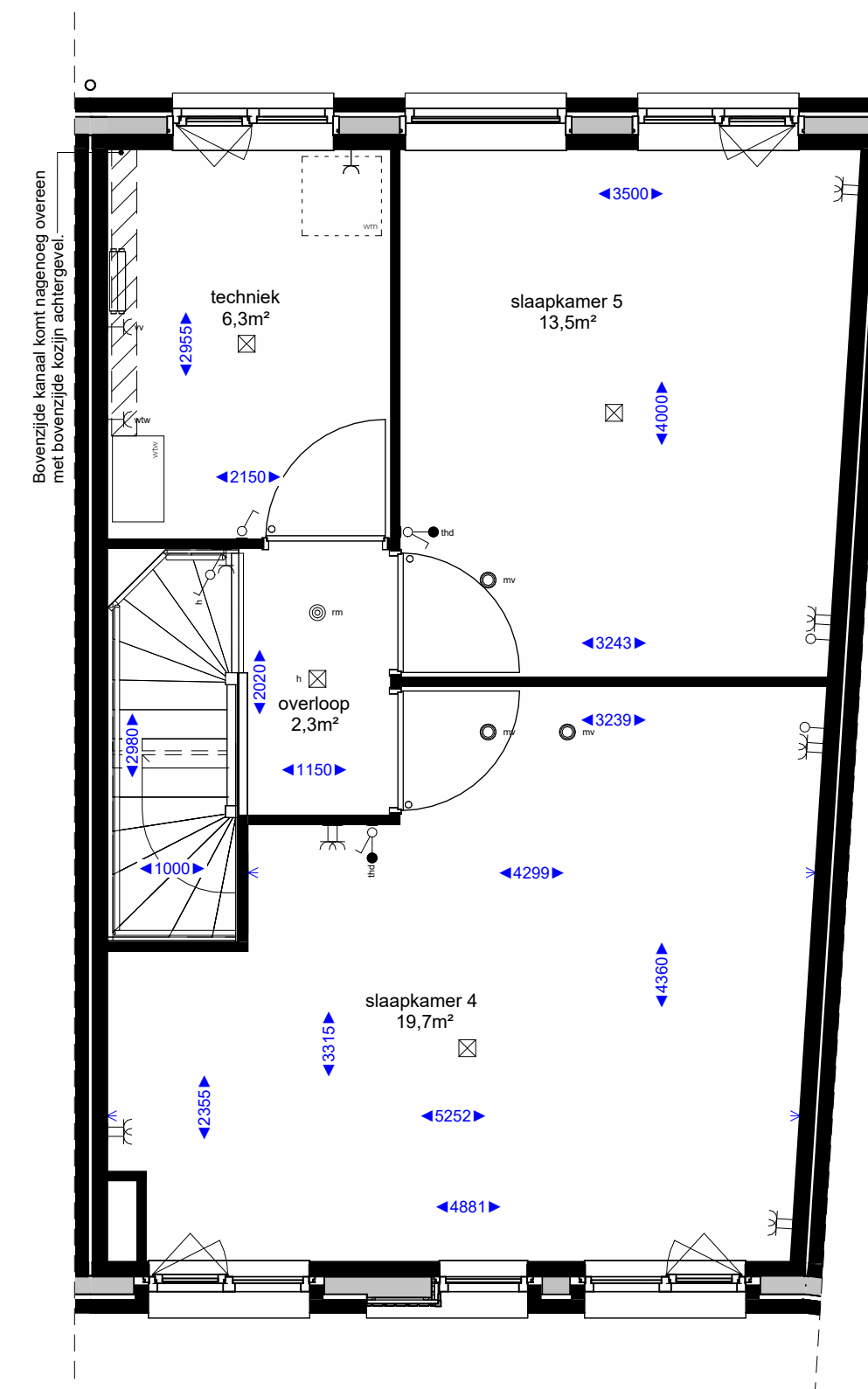
doorsnede



begane grond



eerste verdieping



tweede verdieping

Renvooi algemeen

- hemelwaterafvoer
- Wasmachine opstelling
- kruipruik
- verdelers vloerverwarming
- boiler + warmtepomp

Elektra

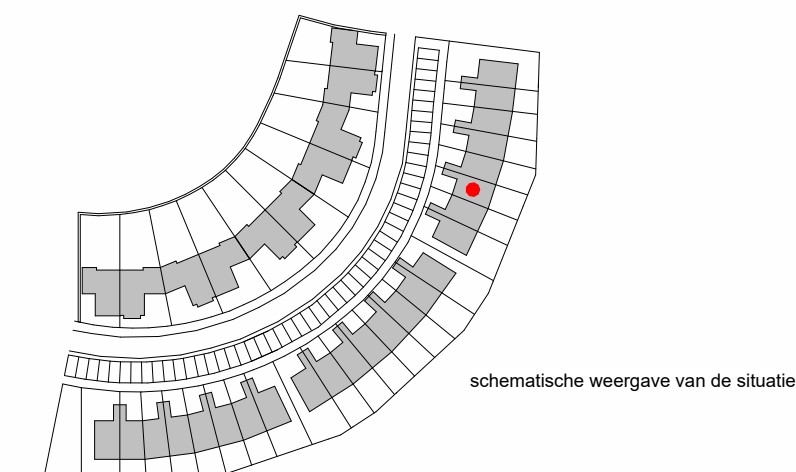
- enkele schakelaar
- dubbele schakelaar
- wisselschakelaar
- enkele wandcontactdoos met randaarde
- dubbele wandcontactdoos met randaarde
- plafondint aansluitpunt
- wandlicht aansluitpunt
- rookmelder
- bedrukker
- schel

Bouwkundig renvooi

- (niet) dragende wanden en vloeren
- isolatie
- loopdeur bij dubbele deur
- WTW-box incl. vrije ruimte tbv onderhoud en leidingzone
- symbool binnendeur met bovenlicht
- symbool binnendeur met dicht paneel
- aan/afzuigpunt in het plafond t.b.v. mv installatie
- aan/afzuigpunt aan de wand t.b.v. mv installatie
- koudwater tap punt

Hoogtes elektra

- aansluitpunt onbedraad 300+
- aansluitpunt bedraad (eventueel kopersoptie) 1050+
- dubbele schakelaar 1300+
- wisselschakelaar 1300+
- draadloze thermostaat 1500+
- loze leiding t.b.v. boiler 1800+
- draadloze M.V. schakelaar 1800+
- enkele wandcontactdoos t.b.v. afzuigkap 1800+
- enkele wandcontactdoos t.b.v. elektrisch koken 300+
- enkele wandcontactdoos t.b.v. koelkast 300+
- enkele wandcontactdoos t.b.v. elektrische radiator 300+
- wandcontactdoos algemeen 300+
- schakelaars 1050+
- bedrukker 1300+
- ruimtethermostaat 1500+
- wandlichtpunten buiten 2250+
- wandlichtpunten binnen 2100+
- wandlichtpunt badkamer 1800+
- loze leiding 300+
- wasmachine 300+
- wasdroger (optioneel) 300+
- mechanische ventilatie 1500+
- watertappunt buiten 500+
- watertappunt binnen 1200+



Disclaimer

• De aangegeven lichtpunten, wandcontactdozen, schakelaars, wiv e.d. zijn indicatief en kunnen om technische redenen door de installateurs nog aan wijzigingen onderhevig zijn.
 • De aangegeven plaats en afmeting van de verschillende installaties, hemelwaterafvoer en bijbehorende aansluitpunten zijn indicatief.
 • Aantal en posities M.V.-verstellen zijn indicatief.
 • De kleuren van de kozijnen, metaalwerk, trambank en overig weergegeven elementen worden uitgevoerd conform de kleur- en materiaalstaat als opgenomen in de technische omschrijving.
 • Alle maten zijn circa maten.
 • Alle maten zijn aangegeven in millimeters (mm).

Project : Eilandwonen	Bouwnummer : 06
Onderdeel : Verkooptekening	Formaat : A1
Betref : Waterwoning - Boeg met scheg	Schaal : 1:50
	Datum : 11-12-2023
	Versie : A : 12-01-2024
	B :
	C :

Boele & van Eesteren

eilandwonen
Westergouwe