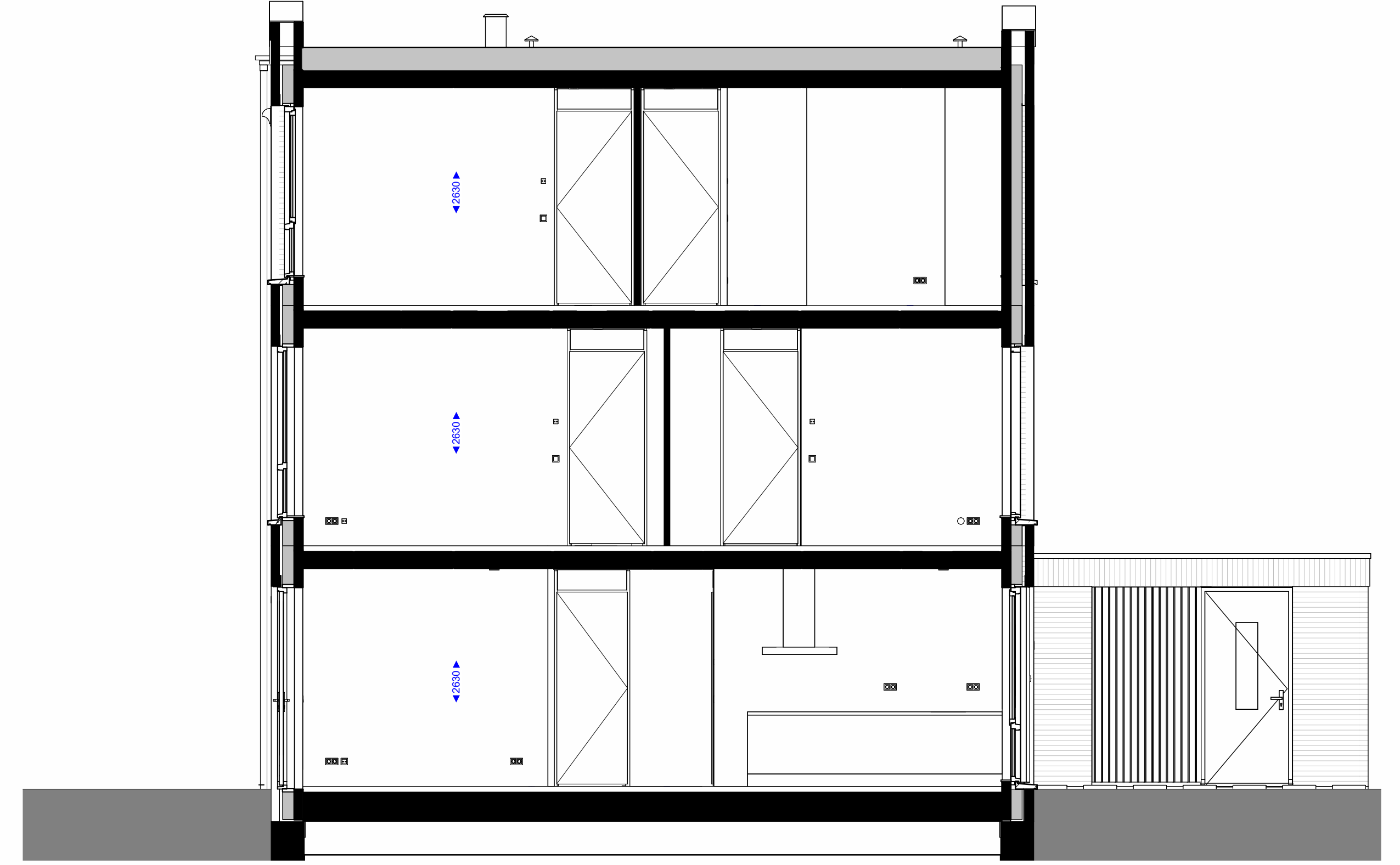




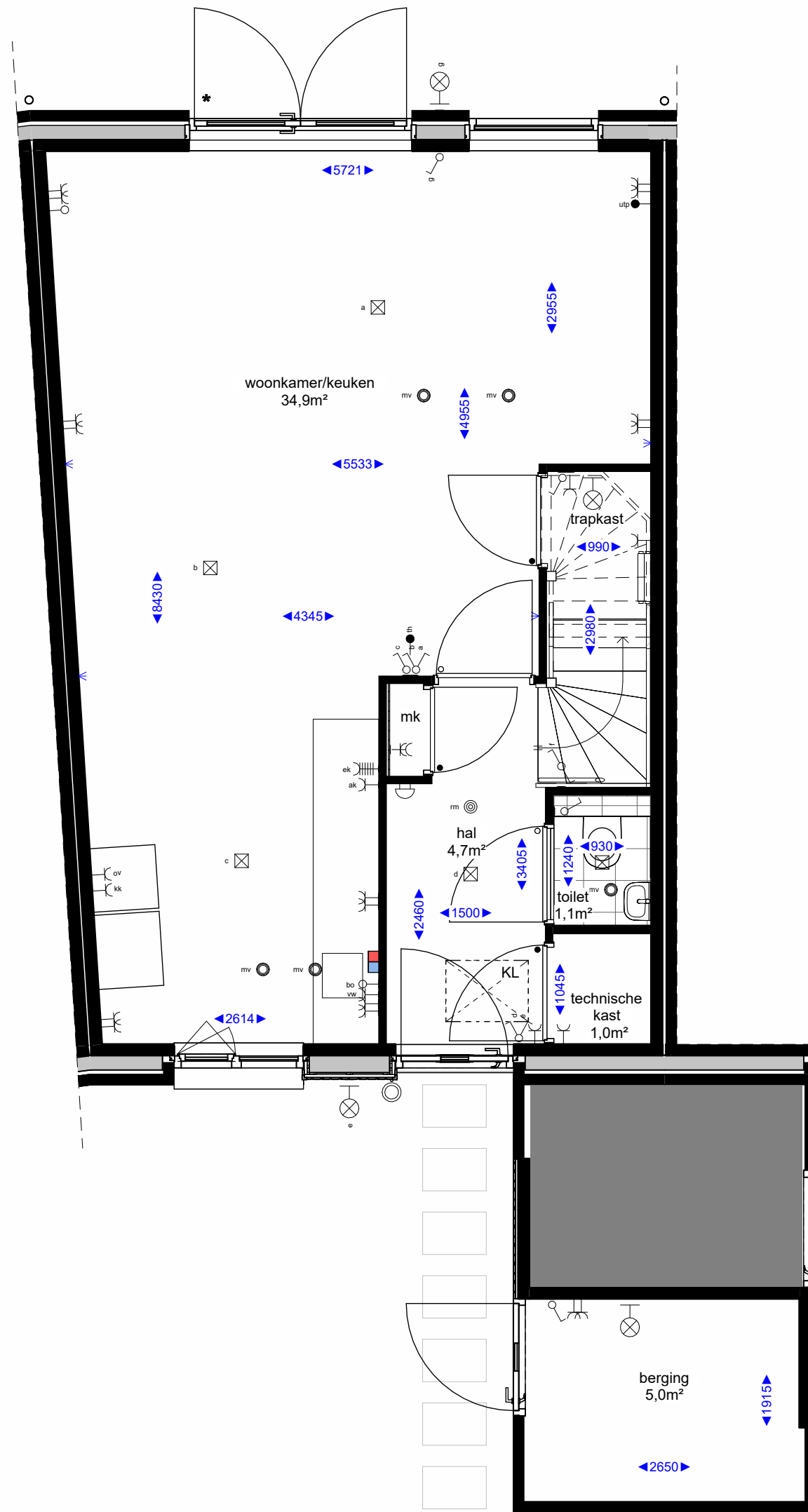
voorgevel



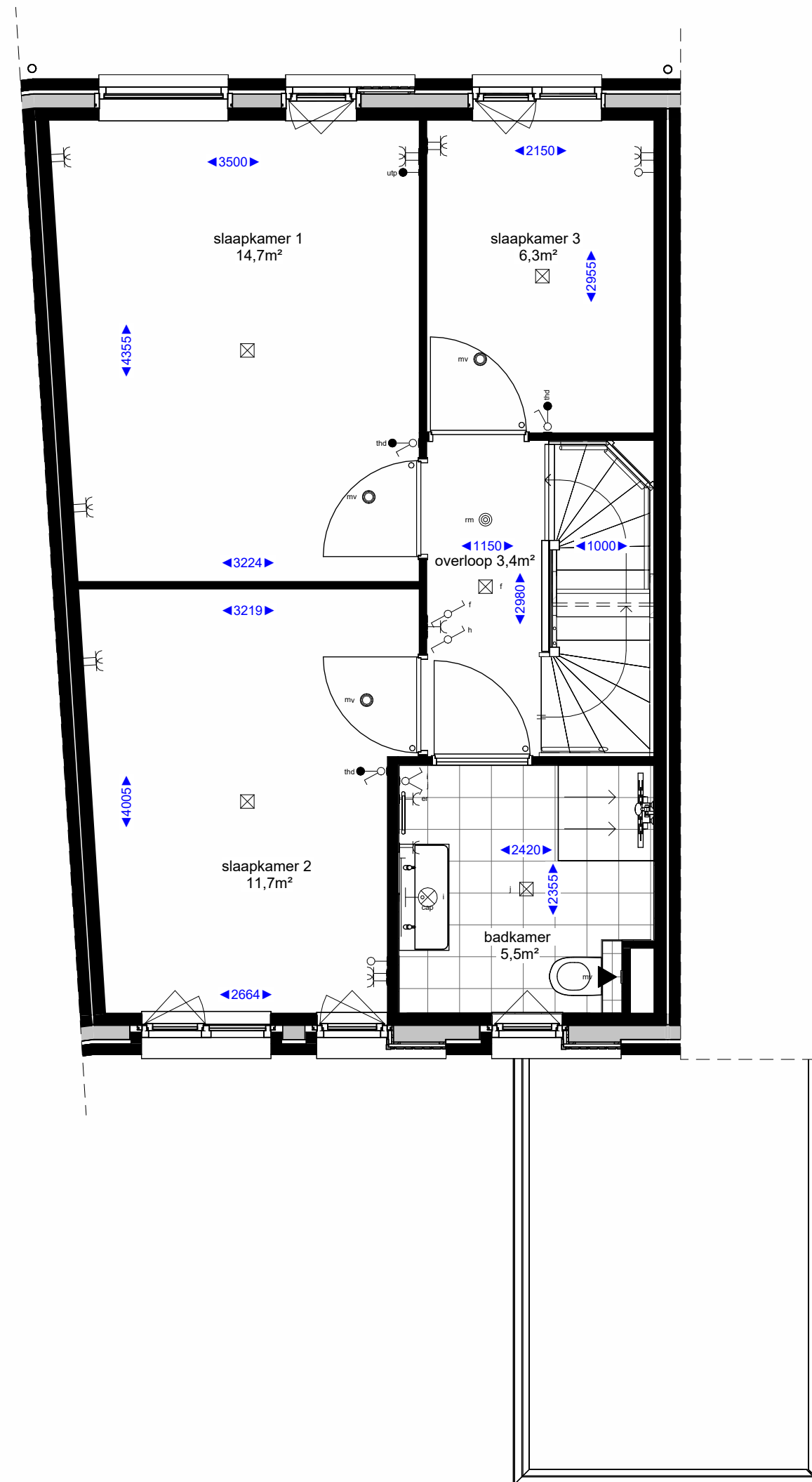
achtergevel



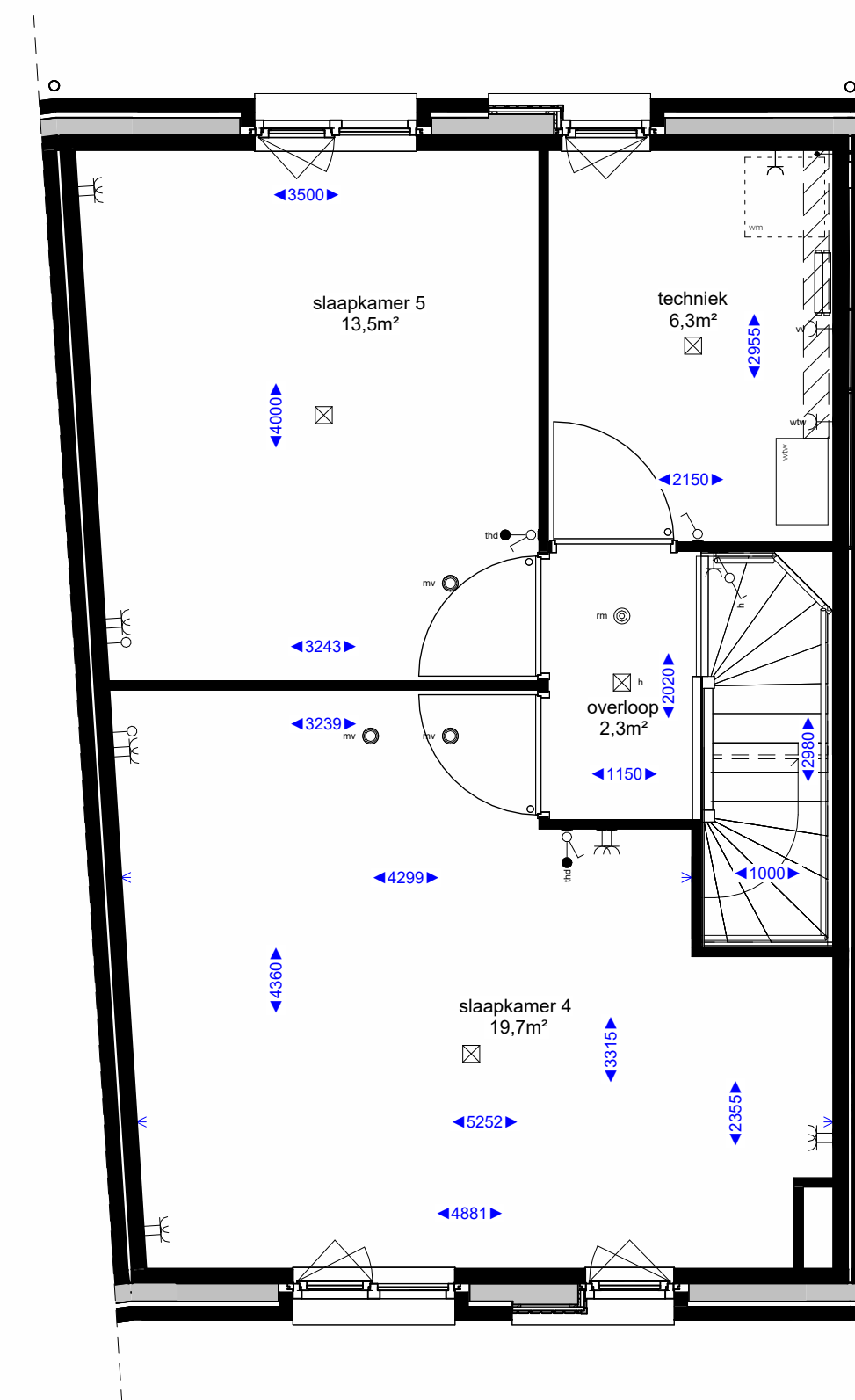
doorsnede



begane grond



eerste verdieping



tweede verdieping

Renvooi algemeen

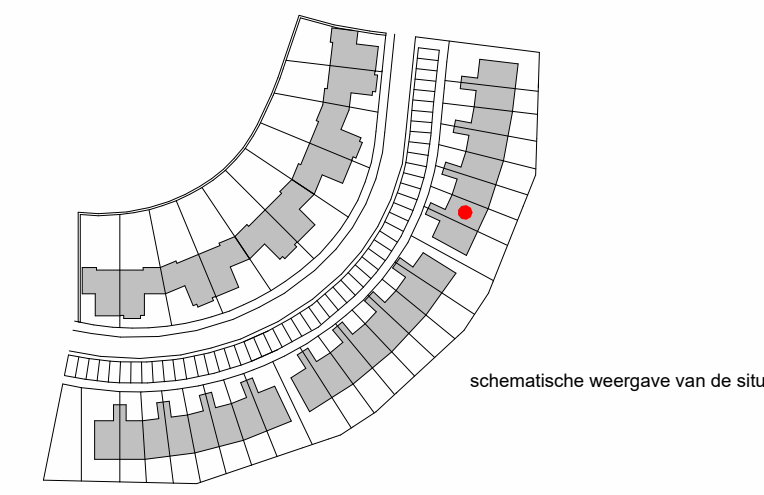
- hemelwaterafvoer
- Wasmachine opstelling
- verdeeler vloerverwarming
- boiler + warmtepomp

- Bouwkundig renvooi**
- (niet) dragende wanden en vloeren
 - isolatie
 - = loopdeur bij dubbele deur
- WTW-box incl. vrije ruimte tbv onderhoud en leidingzone
- symbol binnendeur met bovenlicht
 - symbol binnendeur met dicht paneel
 - aan/afzuigpunt in het plafond t.b.v. mv installatie
 - aan/afzuigpunt aan de wand t.b.v. mv installatie
 - koudwater tap punt

Elektra

- enkele schakelaar
- dubbele schakelaar
- wisselschakelaar
- enkele wandcontactdoos met randaarde
- dubbele wandcontactdoos met randaarde
- plafondlicht aansluitpunt
- wandlicht aansluitpunt
- rookmelder
- bedrukker
- schel

- Hoogtes elektra**
- aansluitpunt onbedraad
 - aansluitpunt bedraad (eventueel kopersoptie)
 - aansluitpunt thermostaat
 - draadloze thermostaat
 - loze leiding t.b.v. boiler
 - draadloze M.V. schakelaar
 - enkele wandcontactdoos t.b.v. afzuigkap
 - enkele wandcontactdoos t.b.v. elektrisch koken
 - enkele wandcontactdoos t.b.v. koelkast
 - enkele wandcontactdoos t.b.v. elektrische radiator
- wandcontactdoos algemeen 300+
 - schakelaars 1050+
 - bedrukker 1300+
 - ruimtethermostaat 1500+
 - wandlichtpunten buiten 2250+
 - wandlichtpunten binnen 2100+
 - wandlichtpunt badkamer 1800+
 - loze leiding 300+
 - wasmachine 300+
 - wasdroger (optioneel) 300+
 - mechanische ventilatie 1500+
 - watertappunt buiten 500+
 - watertappunt binnen 1200+



Disclaimer

• De aangegeven lichtpunten, wandcontactdozen, schakelaars, wie e.d. zijn indicatief en kunnen om technische redenen door de installateurs nog aan wijzigingen onderhevig zijn.
 • De aangegeven plaats en afmeting van de verschillende installaties, behalve water afvoeren en bijbehorende aansluitpunten zijn indicatief.
 • Aantal en posities M.V.-verleiden zijn indicatief.
 • De kleuren van de kozijnen, metselwerk, houtwerk en overig weergegeven elementen worden uitgevoerd conform de kleur- en materiaalstaat als opgenomen in de technische omschrijving.
 • Alle maten zijn circa maten.
 • Alle maten zijn aangegeven in millimeters (mm).

Project : Eilandwonen	Bouwnummer : 07
Onderdeel : Verkooptekening	Formaat : A1
Betref : Waterwoning - Boeg met scheg	Schaal : 1:50
	Datum : 11-12-2023
	Versie : A: 12-01-2024
	B:
	C:

Boele & van Eesteren

eilandwonen
Westergouwe