



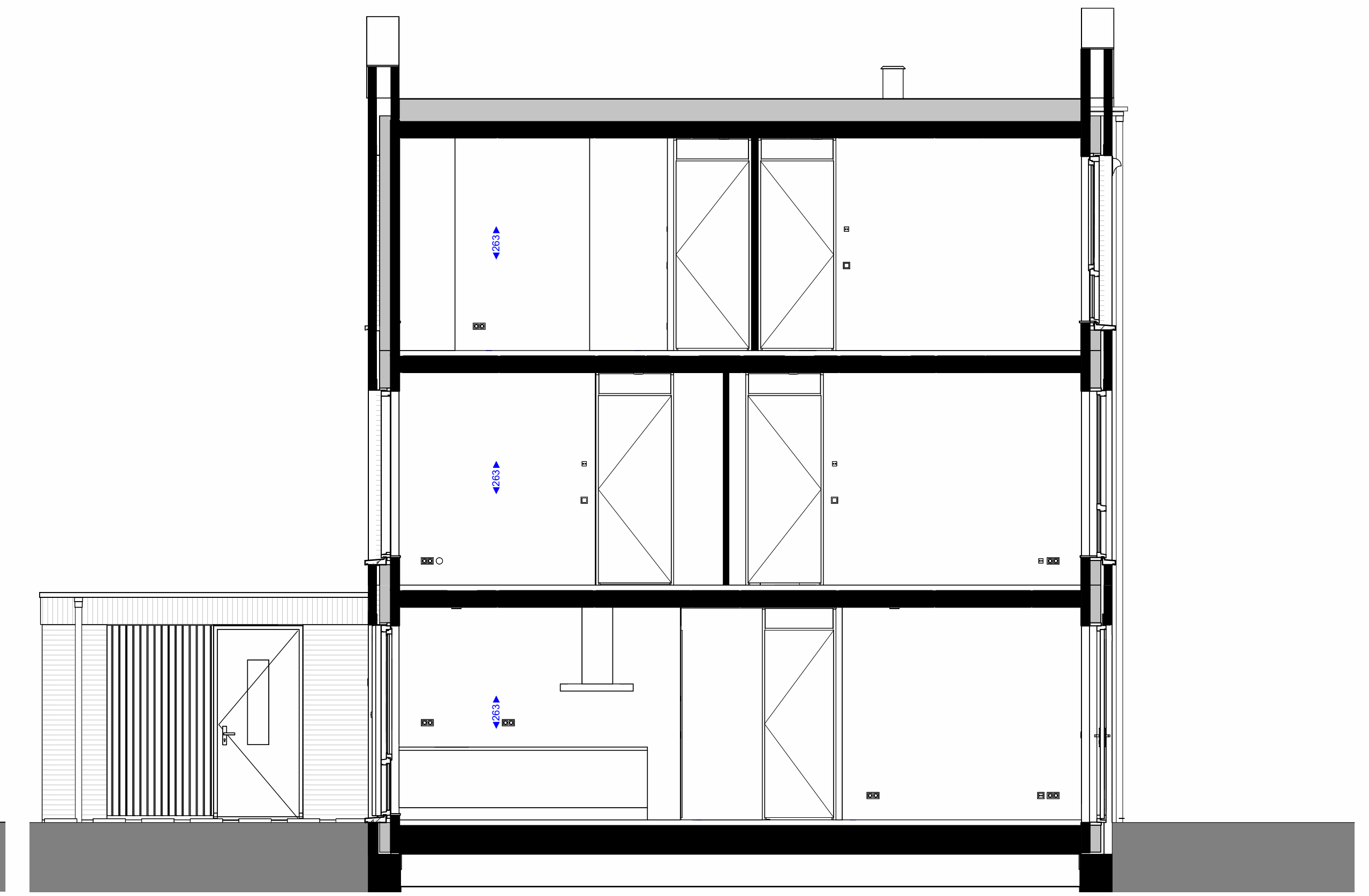
voorgevel



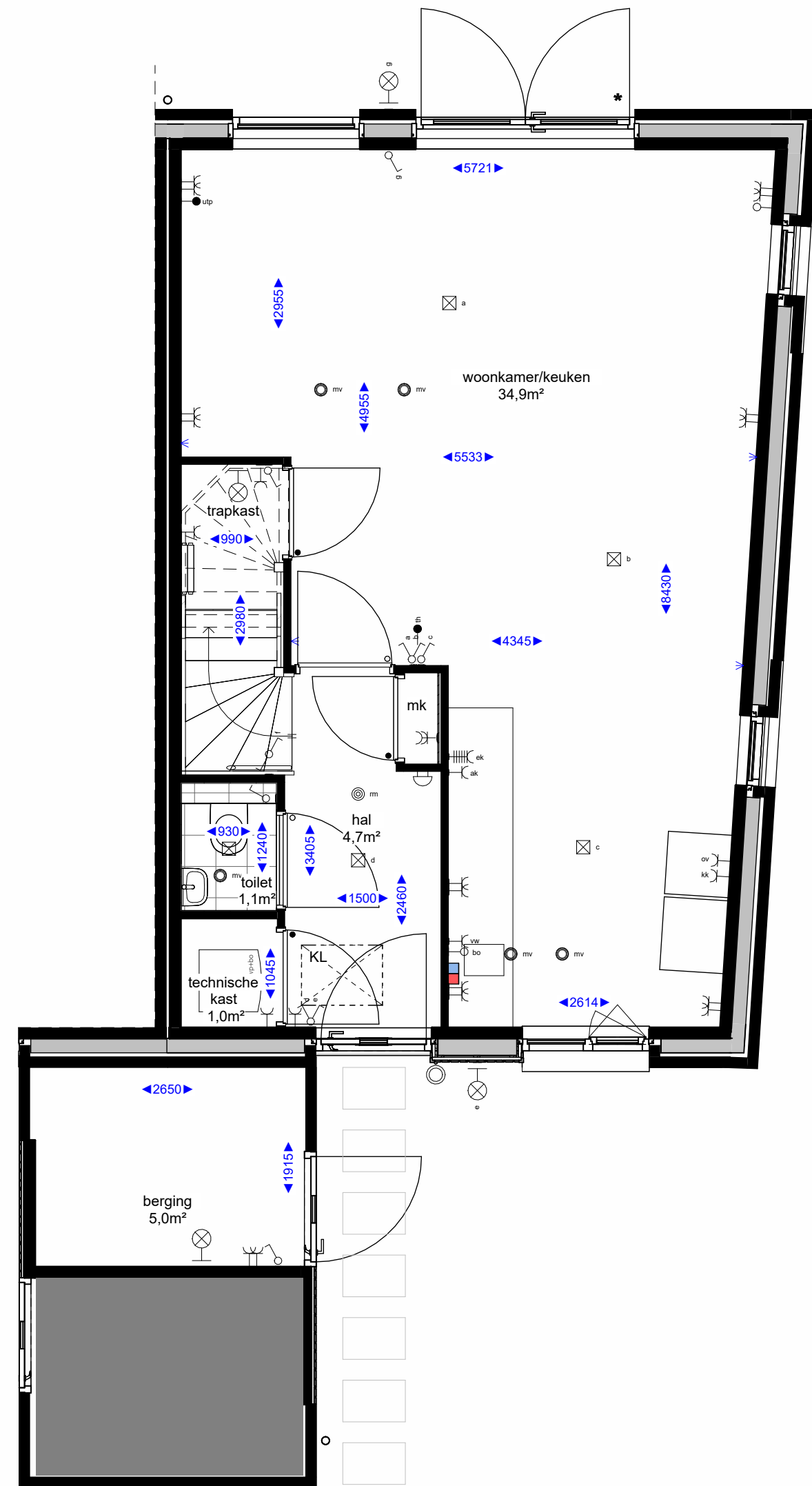
achtergevel



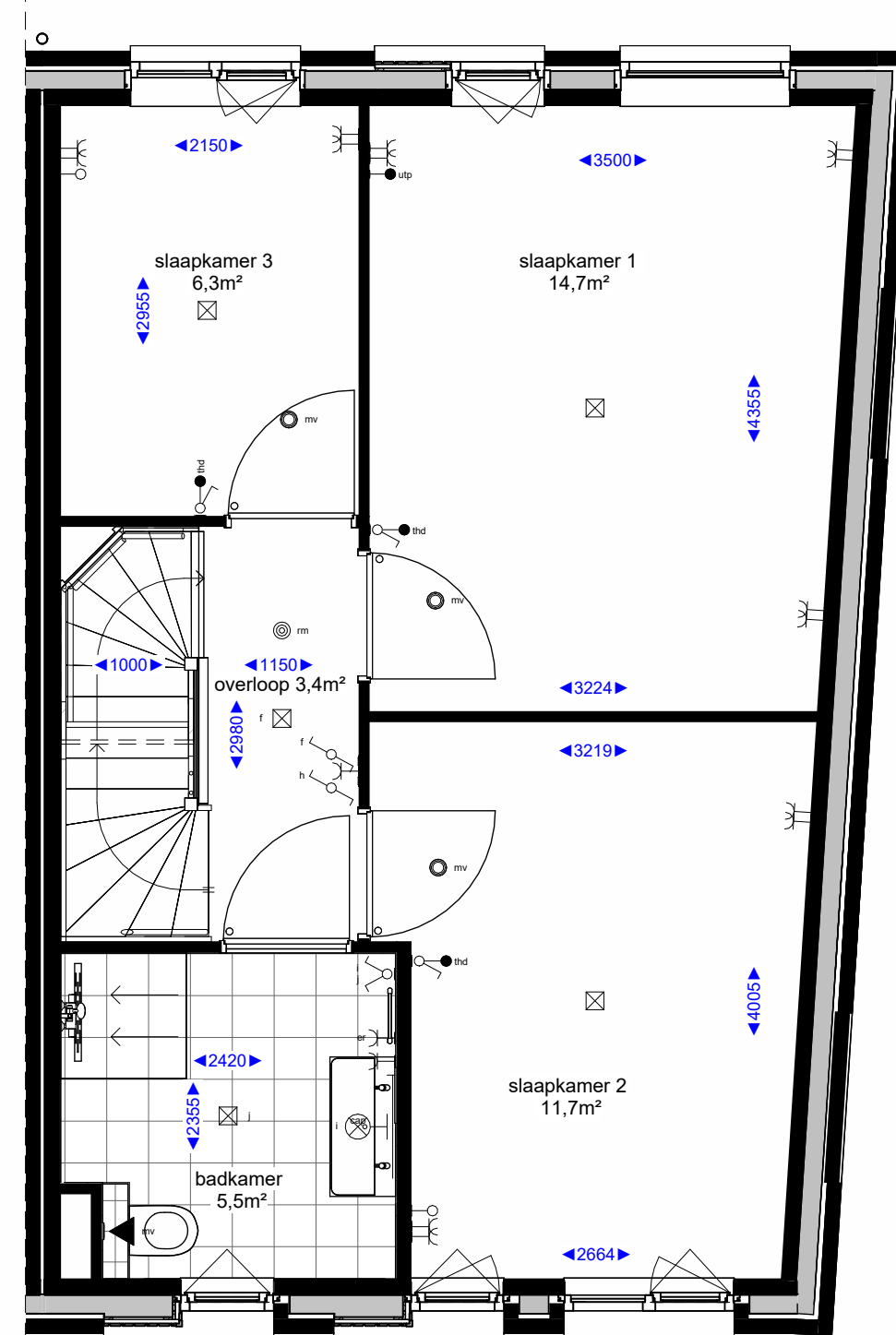
zijgevel rechts



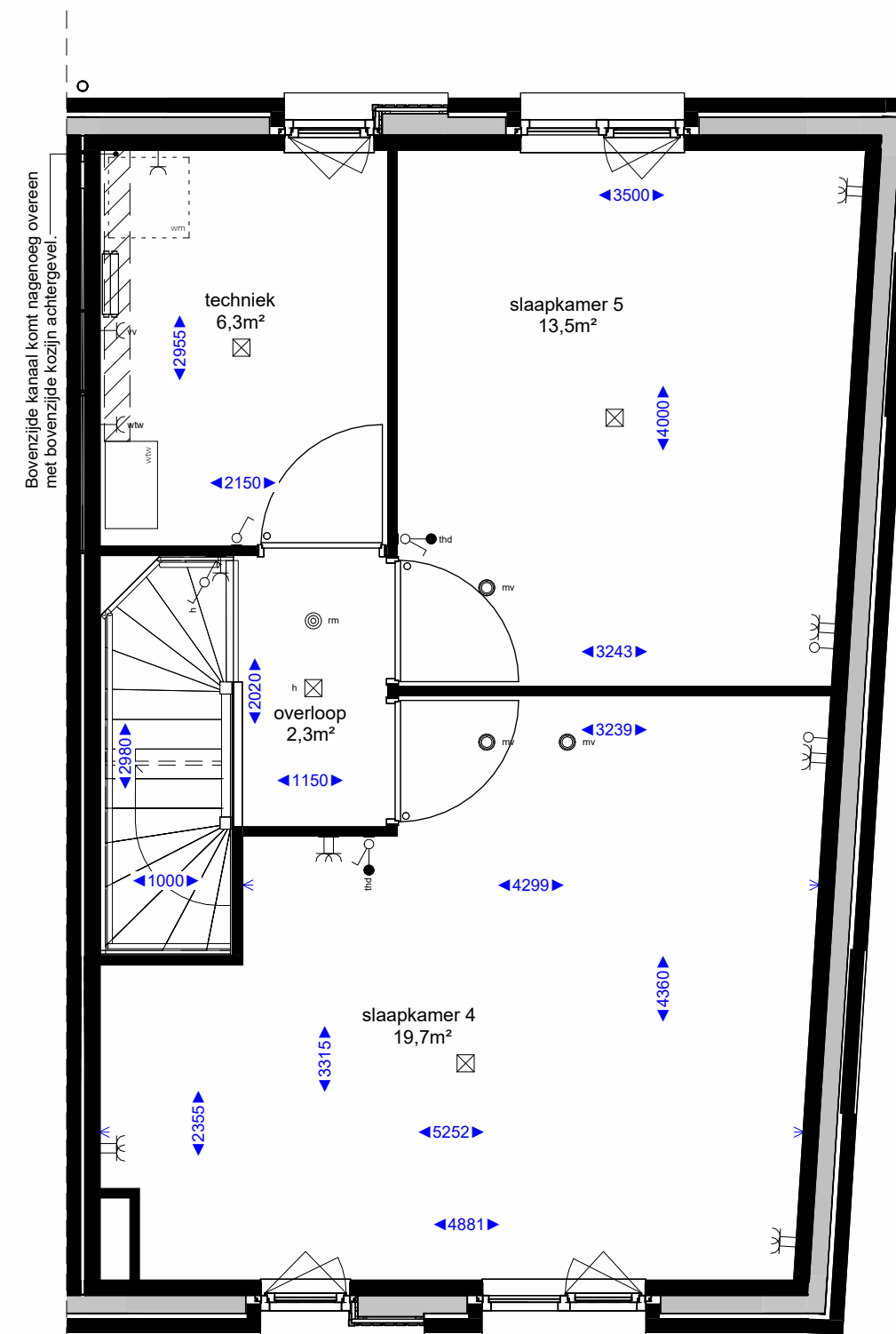
doorsnede



begane grond

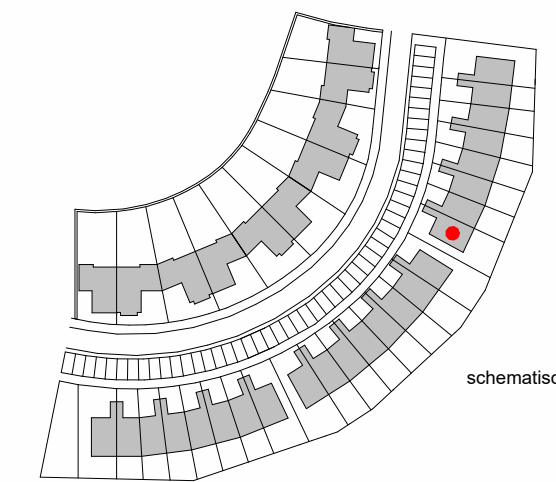


eerste verdieping



tweede verdieping

Renvooi algemeen		Bouwkundig renvooi	
	hemelwaterafvoer		WTW-box incl. vrije ruimte t.b.v. onderhoud en leidingzone
	Wasmachine opstelling		(niet) dragende wanden en vloeren
	kruipluik		isolatie
	verdelers vloerverwarming		* = loopdeur bij dubbele deur
	boiler + warmtepomp		* = aan/afzuigpunt in het plafond t.b.v. mv installatie
			* = aan/afzuigpunt aan de wand t.b.v. mv installatie
			→ koudwater tap punt
Elektra		Hoogtes elektra	
	enkele schakelaar		wandcontactdoos algemeen 300+
	dubbele schakelaar		schakelaars 1050+
	wisselschakelaar		beldrukker 1300+
	enkele wandcontactdoos met randaarde		ruimtheterraat 1500+
	dubbele wandcontactdoos met randaarde		wandlichtpunten buiten 2250+
	plafondlicht aansluitpunt		wandlichtpunten binnen 2100+
	wandlicht aansluitpunt		wandlichtpunt badkamer 1800+
	rookmelder		loze leiding 300+
	beldrukker		wasmachine 300+
	schel		wasdroger (optioneel) 300+
			mechanische ventilatie 1500+
			watertappunt buiten 500+
			watertappunt binnen 1200+



Disclaimer

- De aangegeven lichtpunten, wandcontactdozen, schakelaars, wbe e.d. zijn indicatief en kunnen om technische redenen door de installateurs nog aanwijzingen onderhevig zijn.
- De aangegeven plaats en afmeting van de verschuivende isolatie, hemelwaterafvoer en bijbehorende aansluitpunten zijn indicatief.
- Aantal en positie MVV-ventilatoren zijn indicatief.
- De afmetingen van de kozijnen, meubelstukken, kozijnwerk en overig weergegeven elementen worden uitgevoerd conform de kleur- en materiaalspecificatie als opgenomen in de technische omschrijving.
- Alle maten zijn circa maten.
- Alle maten zijn aangegeven in millimeters (mm).

Project : Eilandwonen	Bouwnummer : 08
Onderdeel : Verkooptekening	Formaat : A1+
Betreeft : Waterwoning - Boeg met scheg	Schaal : 1:50
	Datum 0: 11-12-2023
	Versie A: 12-01-2024
	B:
	C:

