



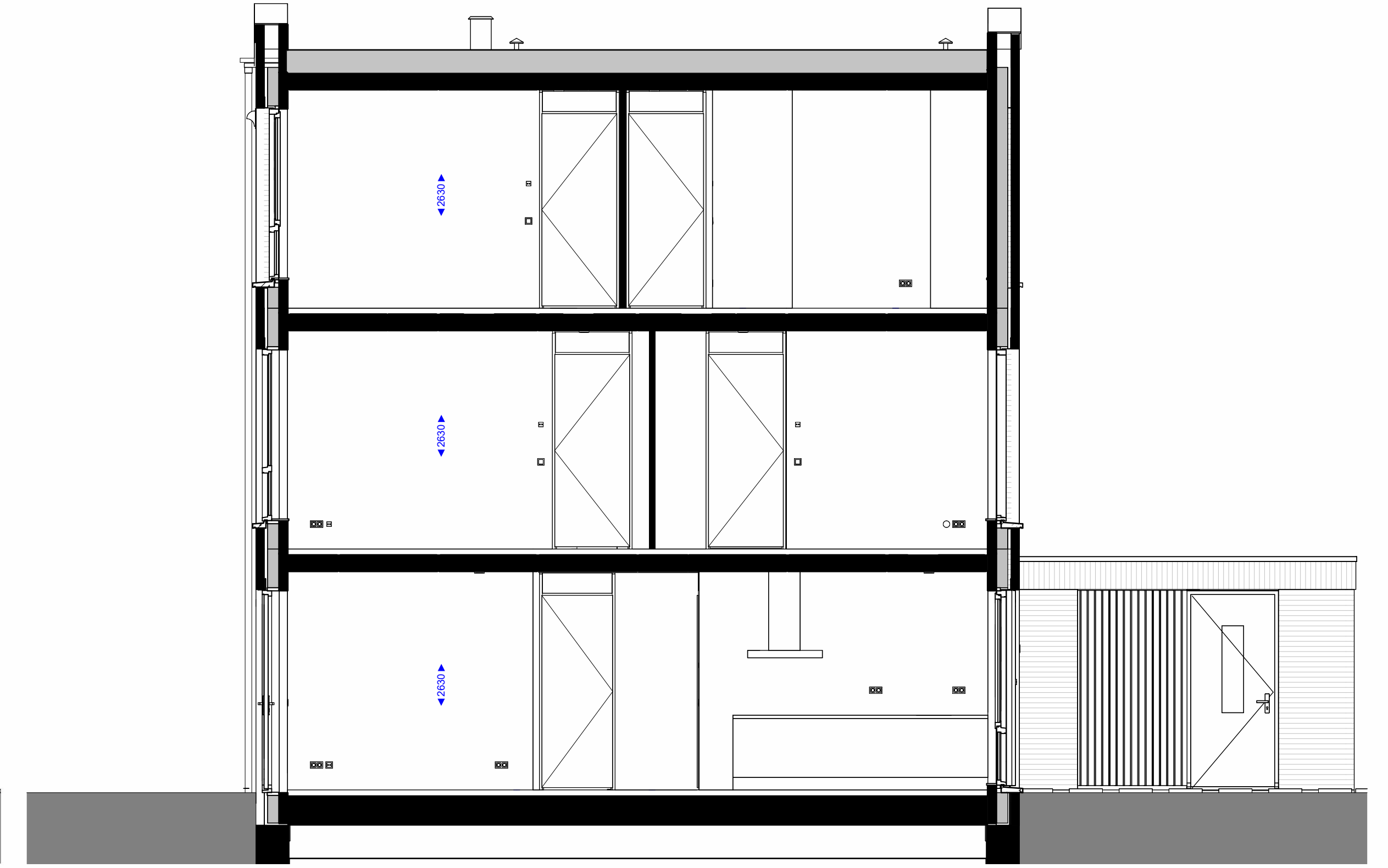
voorgevel



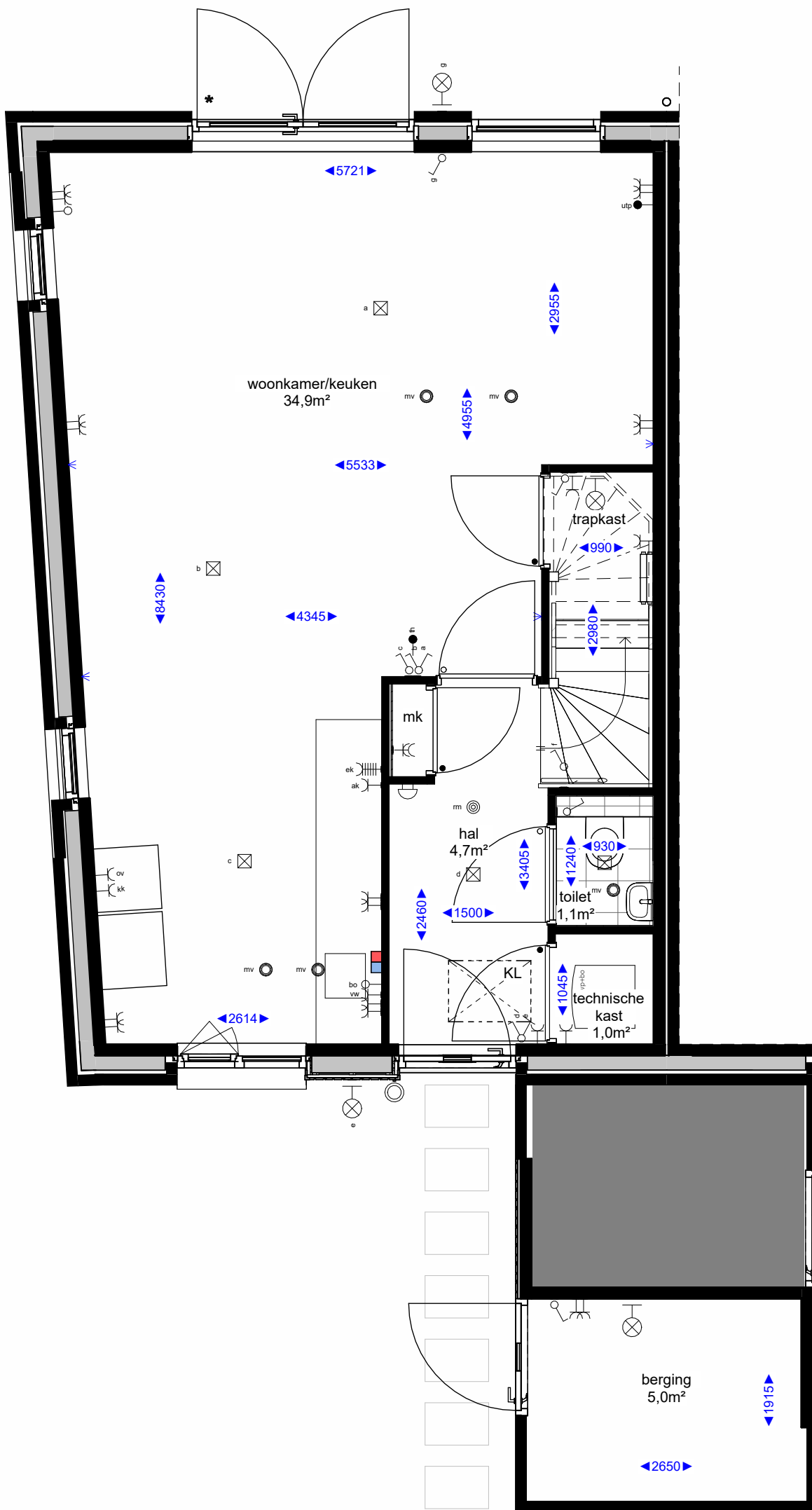
achtergevel



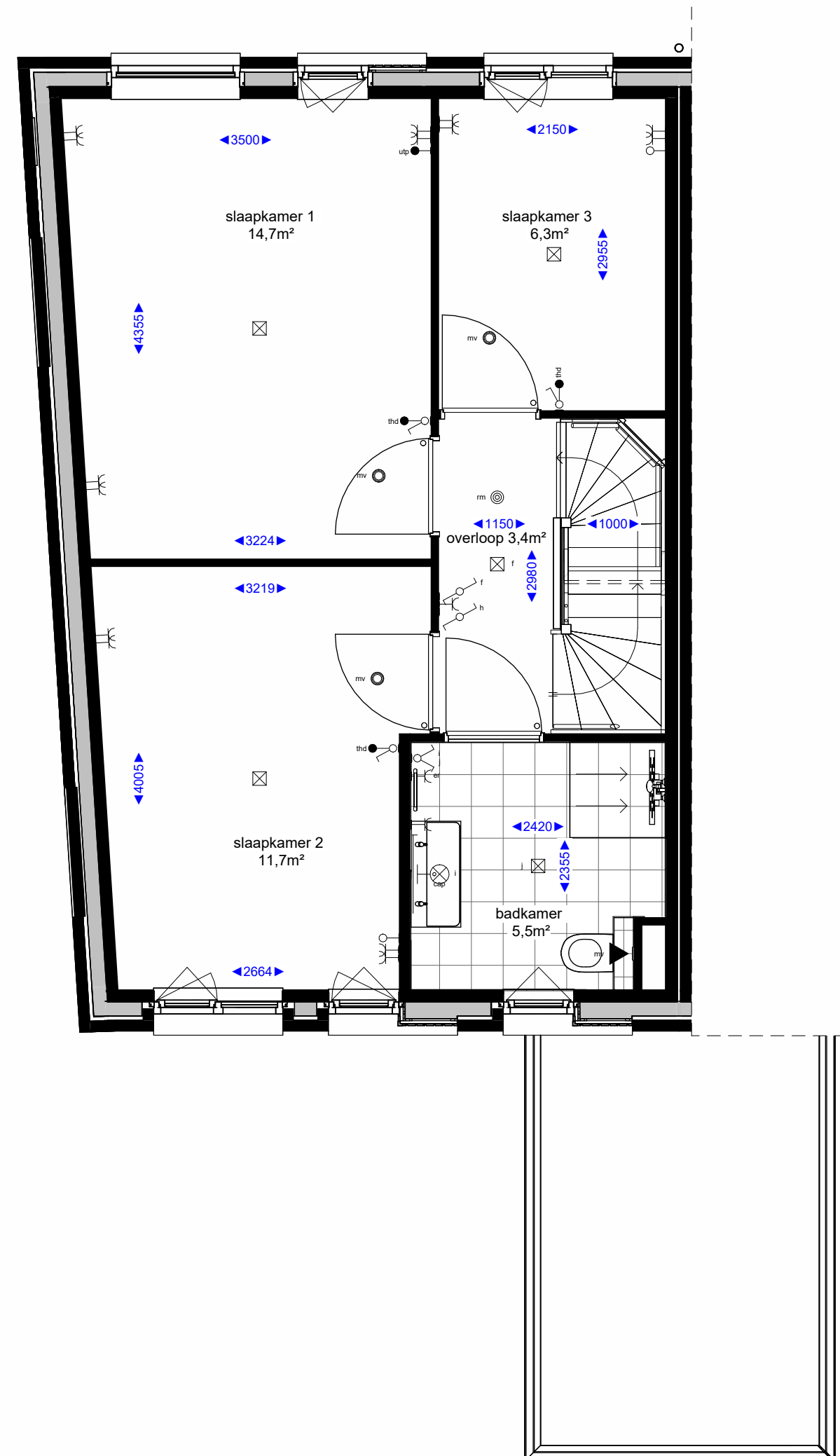
zijgevel links



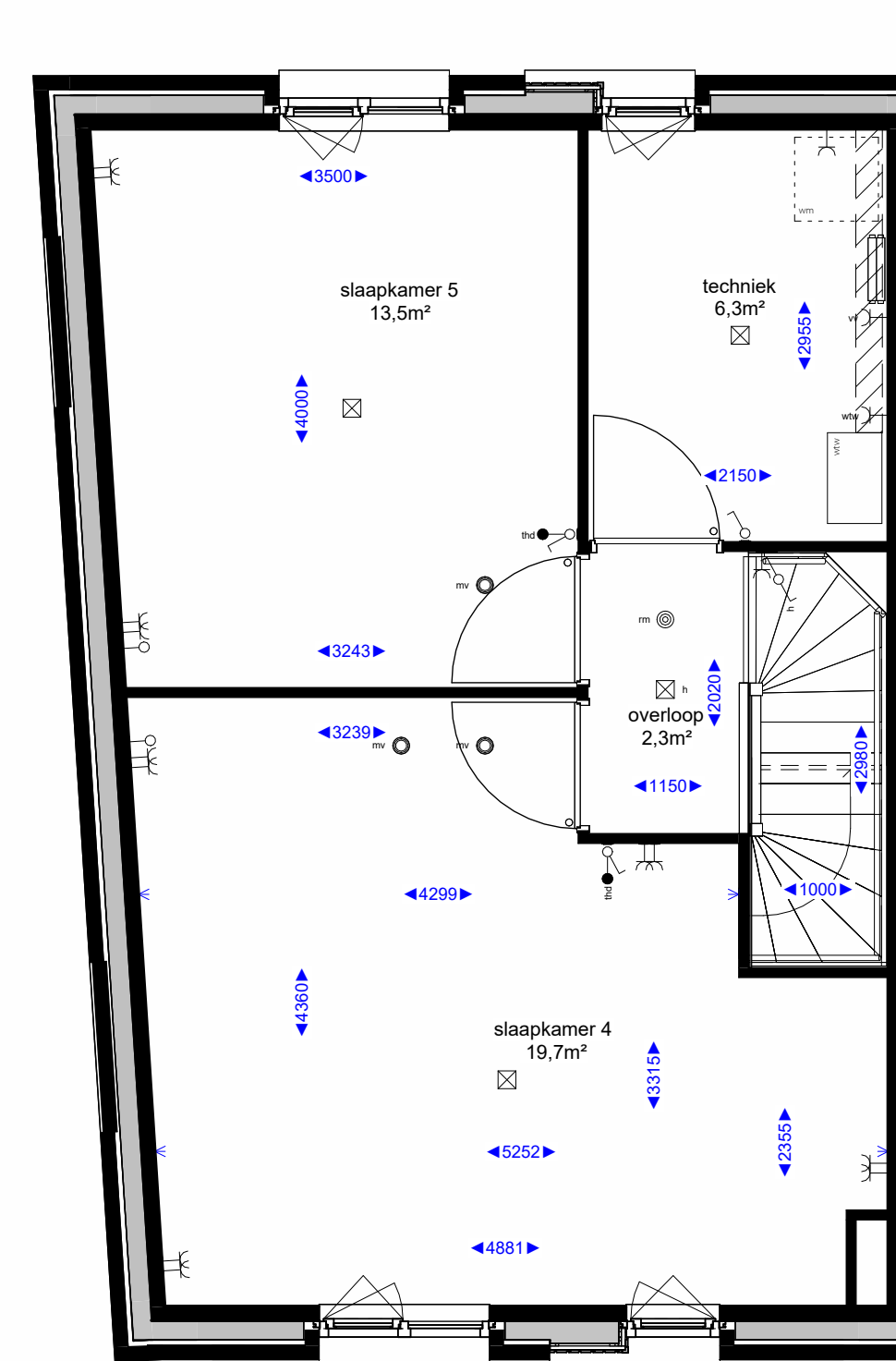
doorsnede



begane grond



eerste verdieping

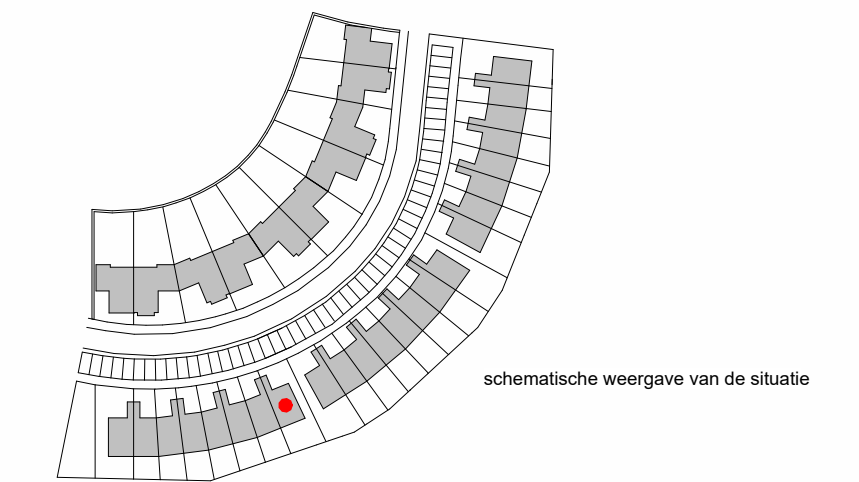


tweede verdieping

Renvooi algemeen		Bouwkundig renvooi	
	hemelwaterafvoer		WTW-box incl. vrije ruimte t.b.v. onderhoud en leidingzone
	Wasmachine opstelling		symbol binnendeur met bovenlicht
	krupluis		symbol binnendeur met dicht paneel
	verdelers vloerverwarming		aan/afzuigpunt in het plafond t.b.v. mv installatie
	boiler + warmtepomp		aan/afzuigpunt aan de wand t.b.v. mv installatie
			koudwater tap punt
			* = loopdeur bij dubbele deur
			isolatie
			(niet) dragende wanden en vloeren

Elektra		Hoogtes elektra	
	enkele schakelaar		aansluitpunt onbedraad
	dubbele schakelaar		aansluitpunt bedraad (eventueel kopersoptie)
	wisselschakelaar		aansluitpunt thermostaat
	enkele wandcontactdoos met randaarde		draadloze thermostaat
	dubbele wandcontactdoos met randaarde		loze leiding t.b.v. boiler
	plafondlicht aansluitpunt		draadloze M.V. schakelaar
	wandlicht aansluitpunt		enkele wandcontactdoos t.b.v. afzuigkap
	rookmelder		enkele wandcontactdoos t.b.v. elektrisch koken
	beldrukker		enkele wandcontactdoos t.b.v. koelkast
	schel		enkele wandcontactdoos t.b.v. elektrische radiator
			wandcontactdoos algemeen 300+
			schakelaars 1050+
			beldrukker 1300+
			ruimtheterraat 1500+
			wandlichtpunten buiten 2250+
			wandlichtpunten binnen 2100+
			wandlichtpunt badkamer 1800+
			loze leiding 300+
			wasmachine 300+
			wasdroger (optioneel) 300+
			mechanische ventilatie 1500+
			watertappunt buiten 500+
			watertappunt binnen 1200+



**Disclaimer**

- De aangegeven lichtpunten, wandcontactdozen, schakelaars, wte e.d. zijn indicatief en kunnen om technische redenen door de installateurs nog aanwijzingen onderhevig zijn.
- De aangegeven plaats en afmeting van de verschuivende isolatie, hemelwaterafvoer en bijbehorende aansluitpunten zijn indicatief.
- Aantal en positie MV-ventilatoren zijn indicatief.
- De afmetingen van de kozijnen, meubelwerk, bodembrek en overig weergegeven elementen worden uitgevoerd conform de kleur- en materiaalaanpak als opgenomen in de technische omschrijving.
- Alle maten zijn circa maten.
- Alle maten zijn aangegeven in millimeters (mm).

Project : Eilandwonen	Bouwnummer : 17
Onderdeel : Verkooptekening	Formaat : A1+
Betreeft : Waterwoning - Boeg met scheg	Schaal : 1:50
	Datum : 11-12-2023
	Versie A : 12-01-2024
	B :
	C :

