



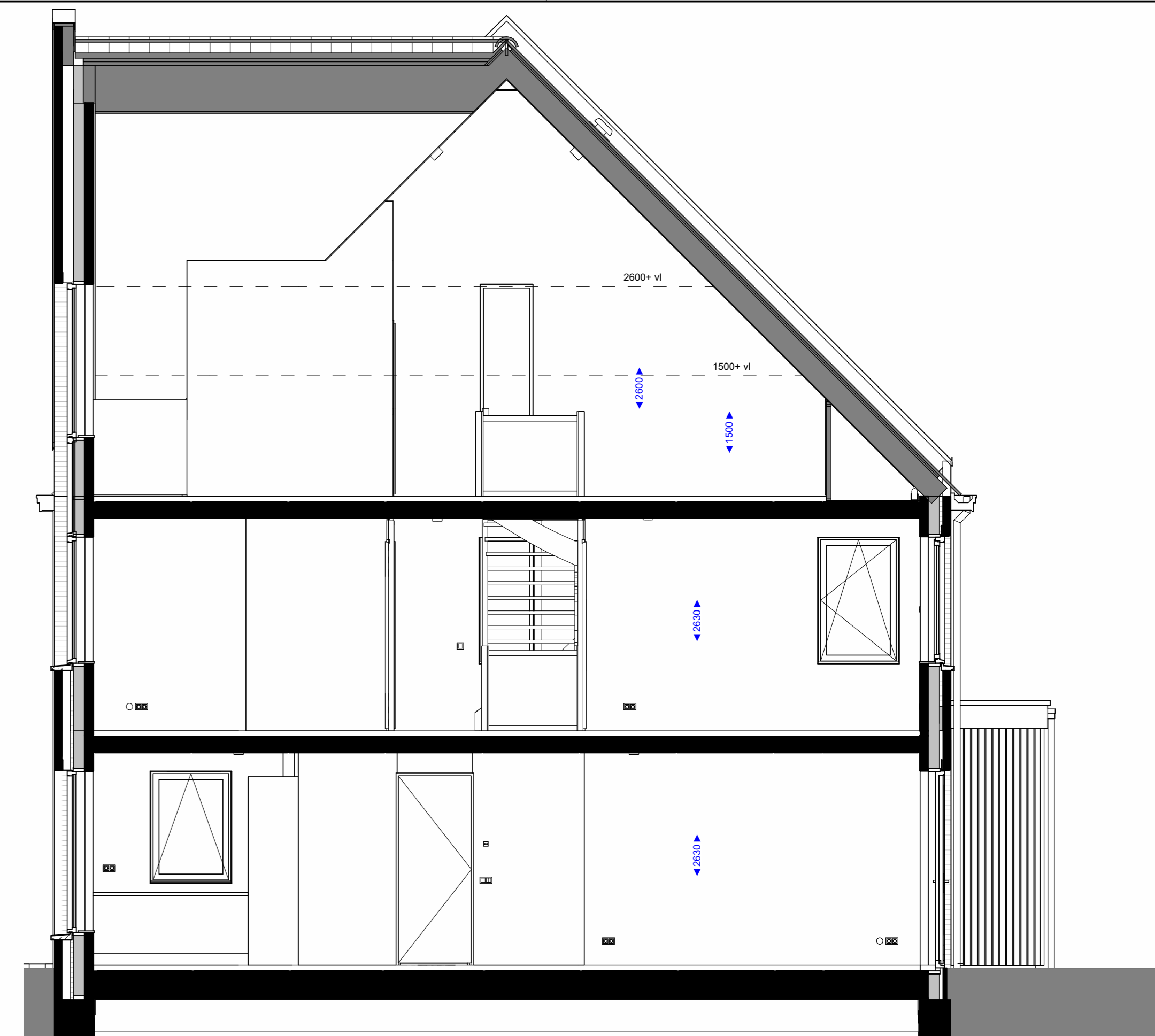
voorgevel



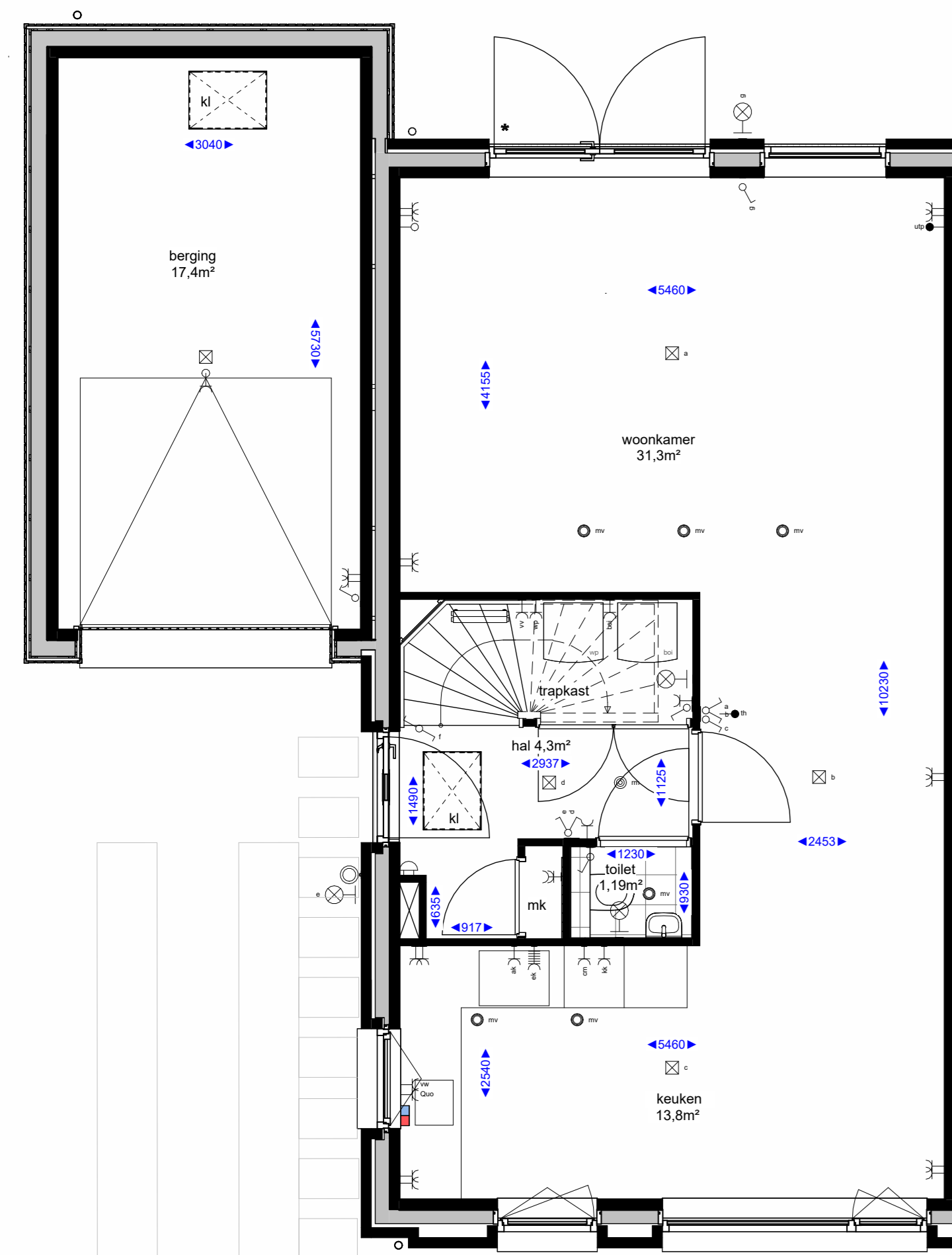
achtergevel



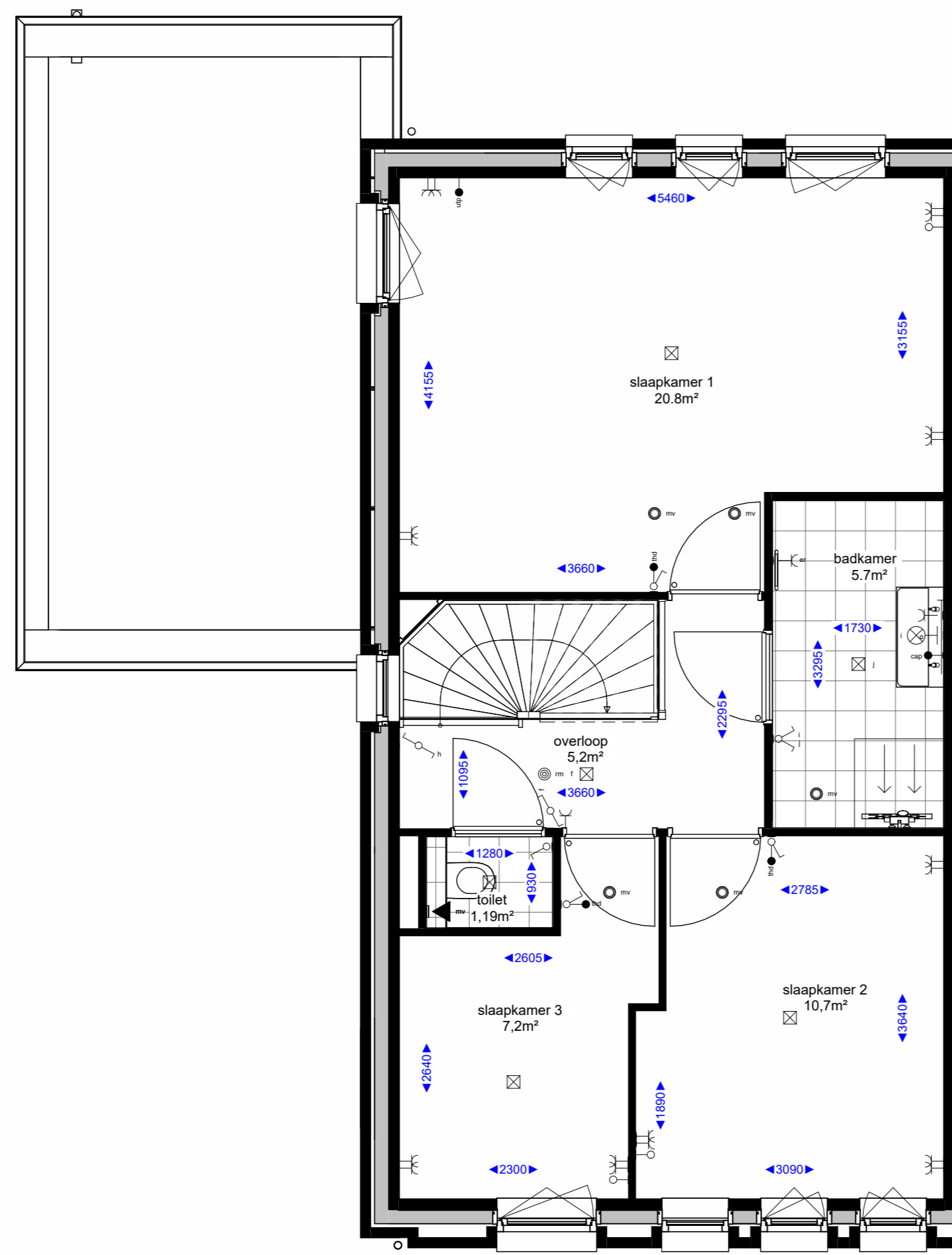
zijgevel links



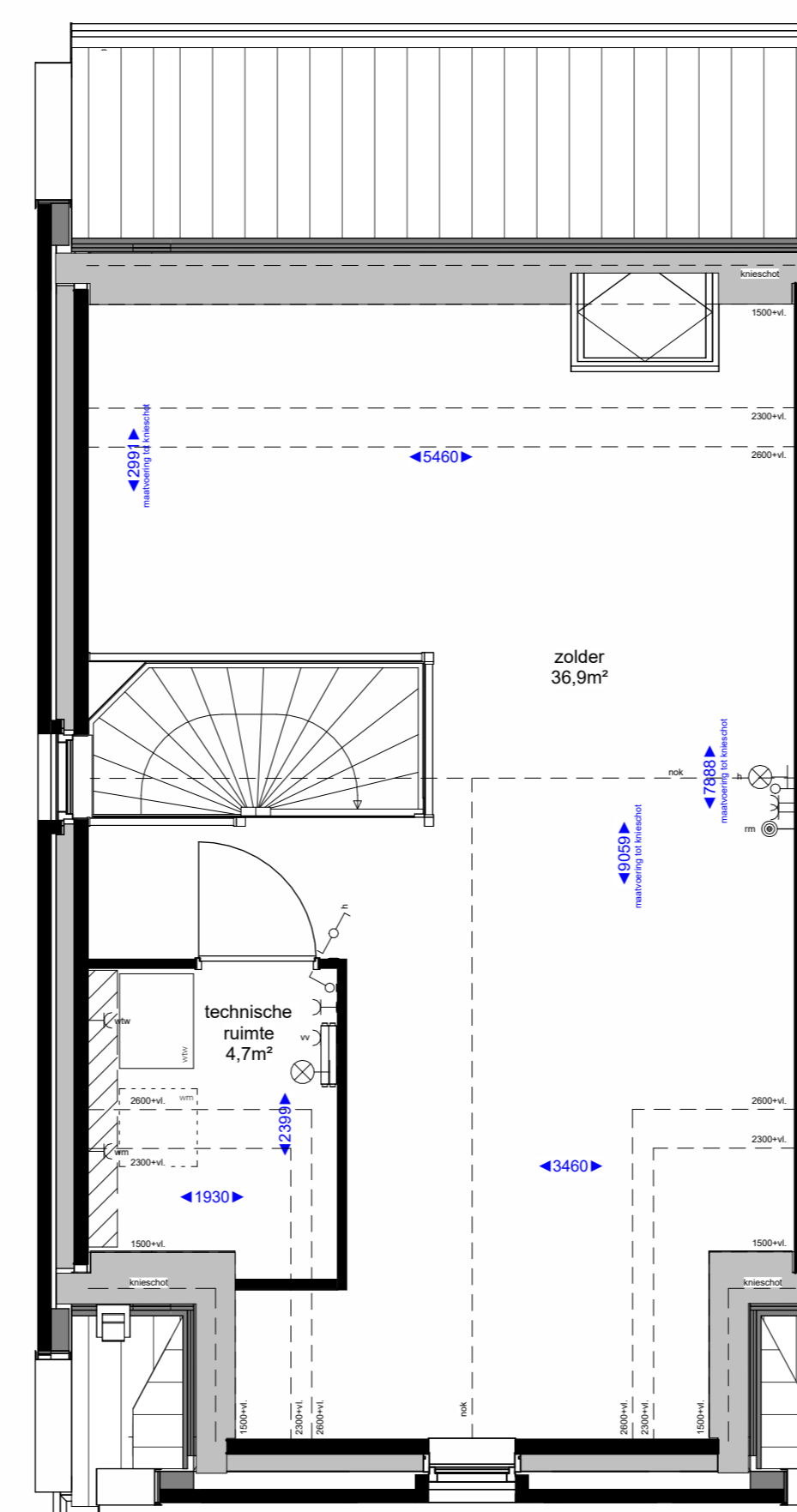
doorsnede



begane grond



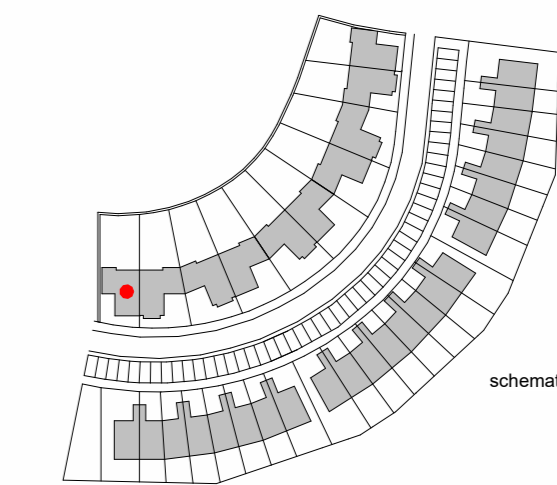
eerste verdieping



tweede verdieping

- Renvooi algemeen**
- hemelwaterafvoer
 - Wasmachine opstelling
 - kruipluik
 - verdelers vloerverwarming
 - boiler + warmtepomp
- Bouwkundig renvooi**
- (niet) dragende wanden en vloeren
 - isolatie
 - * = loopdeur bij dubbele deur
- WTW-box incl. vrije ruimte t.b.v. onderhoud en leidingzone
- o symbol binnendeur met bovenlicht
 - symbol binnendeur met dicht paneel
 - o = aansluitpunt in het plafond t.b.v. mv installatie
 - ◀ aansluitpunt aan de wand t.b.v. mv installatie
 - koudwater tap punt

- Elektra**
- enkele schakelaar
 - dubbele schakelaar
 - wisselschakelaar
 - enkele wandcontactdoos met randaarde
 - dubbele wandcontactdoos met randaarde
 - plafondlicht aansluitpunt
 - wandlicht aansluitpunt
 - rookmelder
 - beldrukker
 - schel
- aansluitpunt onbedraad
 - aansluitpunt bedraad (eventueel kopersoptie)
 - aansluitpunt thermostaat
 - draadloze thermostaat
 - loze leiding t.b.v. boiler
 - draadloze M.V. schakelaar
 - enkele wandcontactdoos t.b.v. afzuigkap
 - enkele wandcontactdoos t.b.v. elektrisch koken
 - enkele wandcontactdoos t.b.v. koelkast
 - enkele wandcontactdoos t.b.v. elektrische radiator
- Hoogtes elektra**
- wandcontactdoos algemeen 300+
 - schakelaars 1050+
 - beldrukker 1300+
 - ruimthetthermostaat 1500+
 - wandlichtpunten buiten 2250+
 - wandlichtpunten binnen 2100+
 - wandlichtpunt badkamer 1800+
 - loze leiding 300+
 - wasmachine 300+
 - wasdroger (optioneel) 300+
 - mechanische ventilatie 1500+
 - watertappunt buiten 500+
 - watertappunt binnen 1200+



Disclaimer

- De aangegeven lichtpunten, wandcontactdozen, schakelaars, etc. d. zijn indicatief en kunnen om technische redenen door de installateurs nog aan wijzigingen onderhevig zijn.
- De aangegeven plaats en afmeting van de verschillende installaties, warmtepompen en bijbehorende aansluitpunten zijn indicatief.
- Aantal en positieve MV-versterkers zijn indicatief.
- De kosten van de bedrading, met name de bedrading en overig aangegeven elementen worden uitgevoerd conform de kleur- en materiaalstaat als opgenomen in de technische omschrijving.
- Alle maten zijn circa maten.
- Alle maten zijn aangegeven in millimeters (mm).

Project : Eilandwonen	Bouwnummer : 25
Onderdeel : Verkooptekening	Formaat : A1++
Betreft : Twee onder één kapwoning - Kajuit	Schaal : 1:50
	Datum 0 : 11-12-2023
	Versie A : 12-01-2024
	B :
	C :

