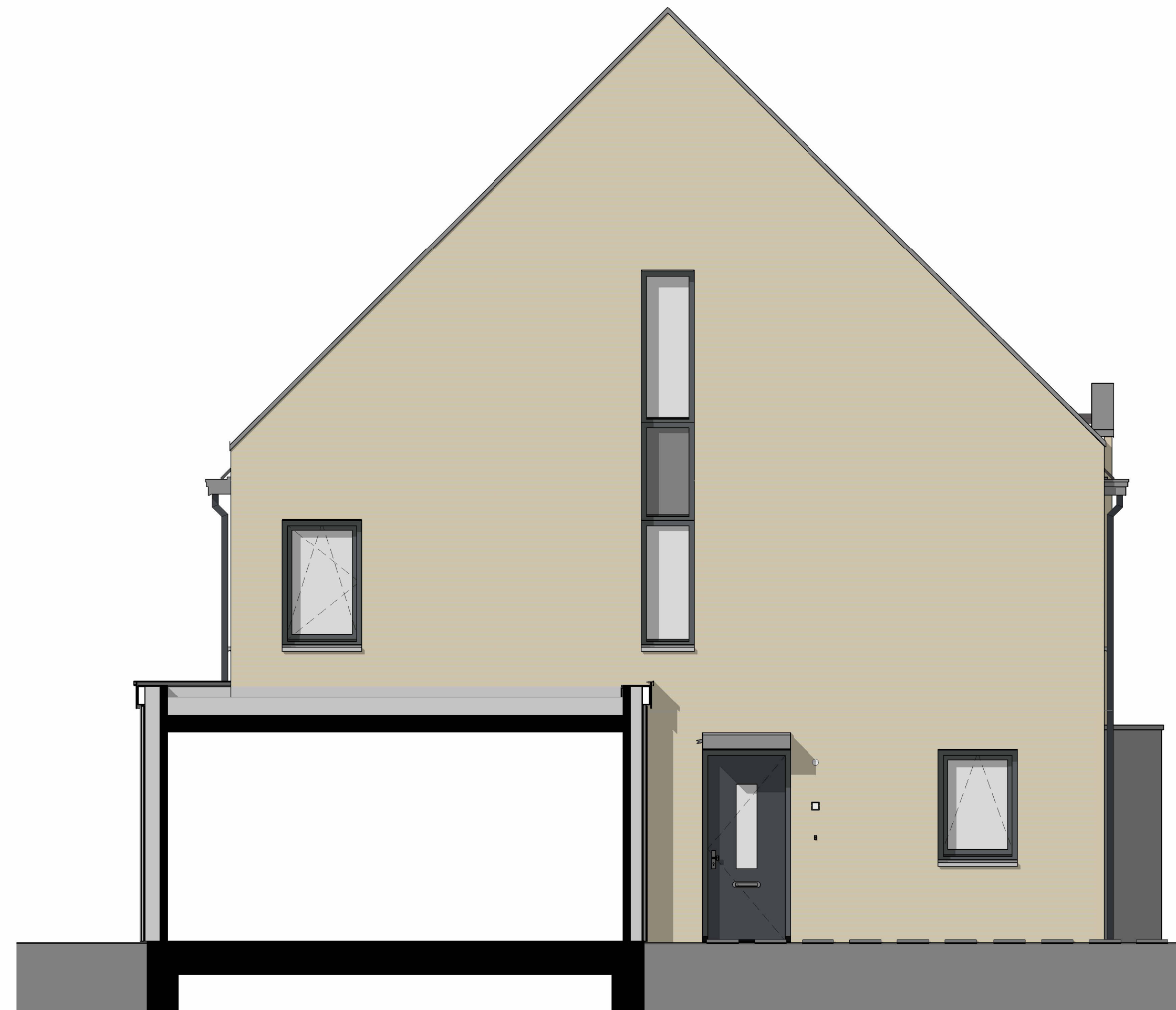




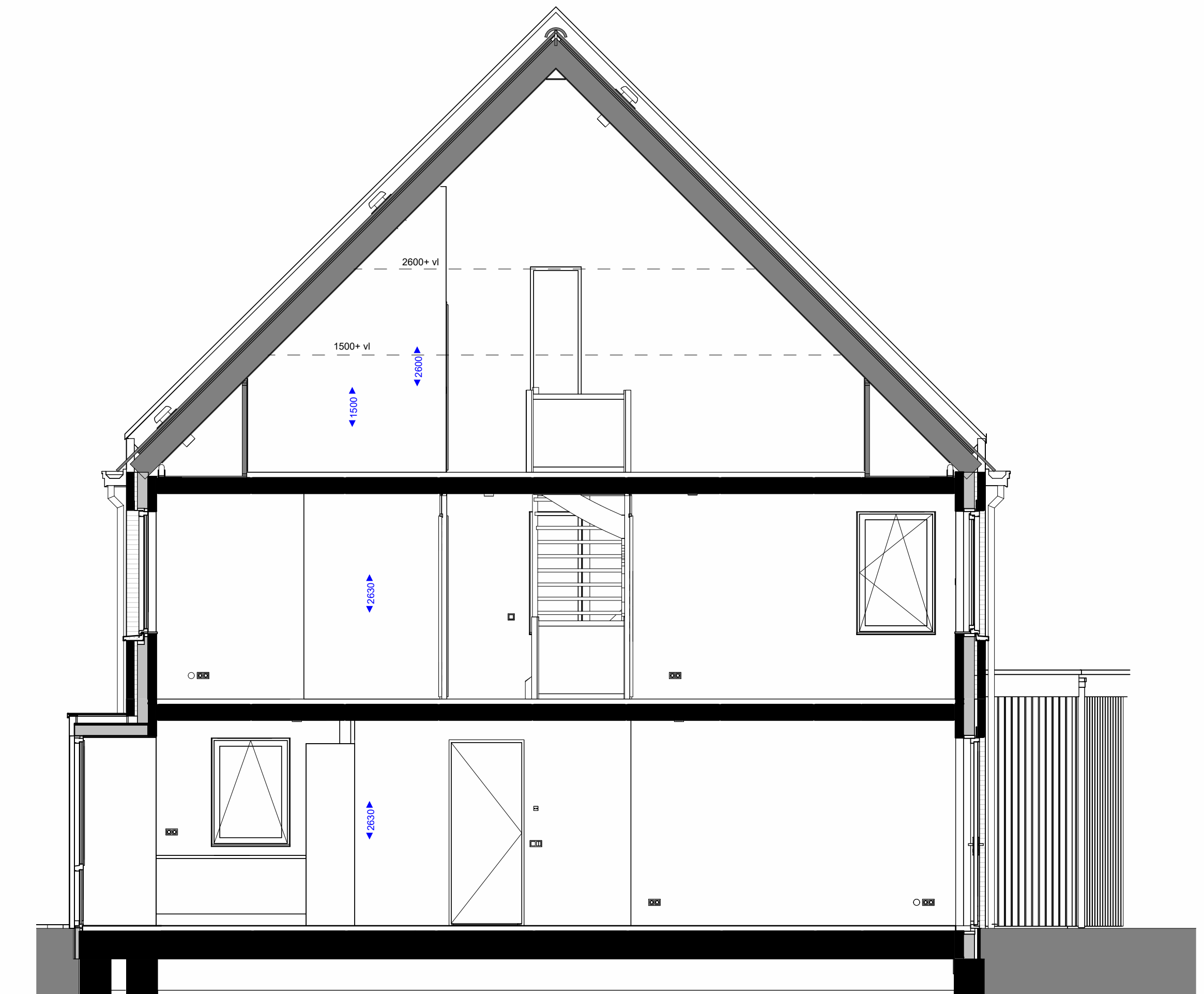
voorgevel



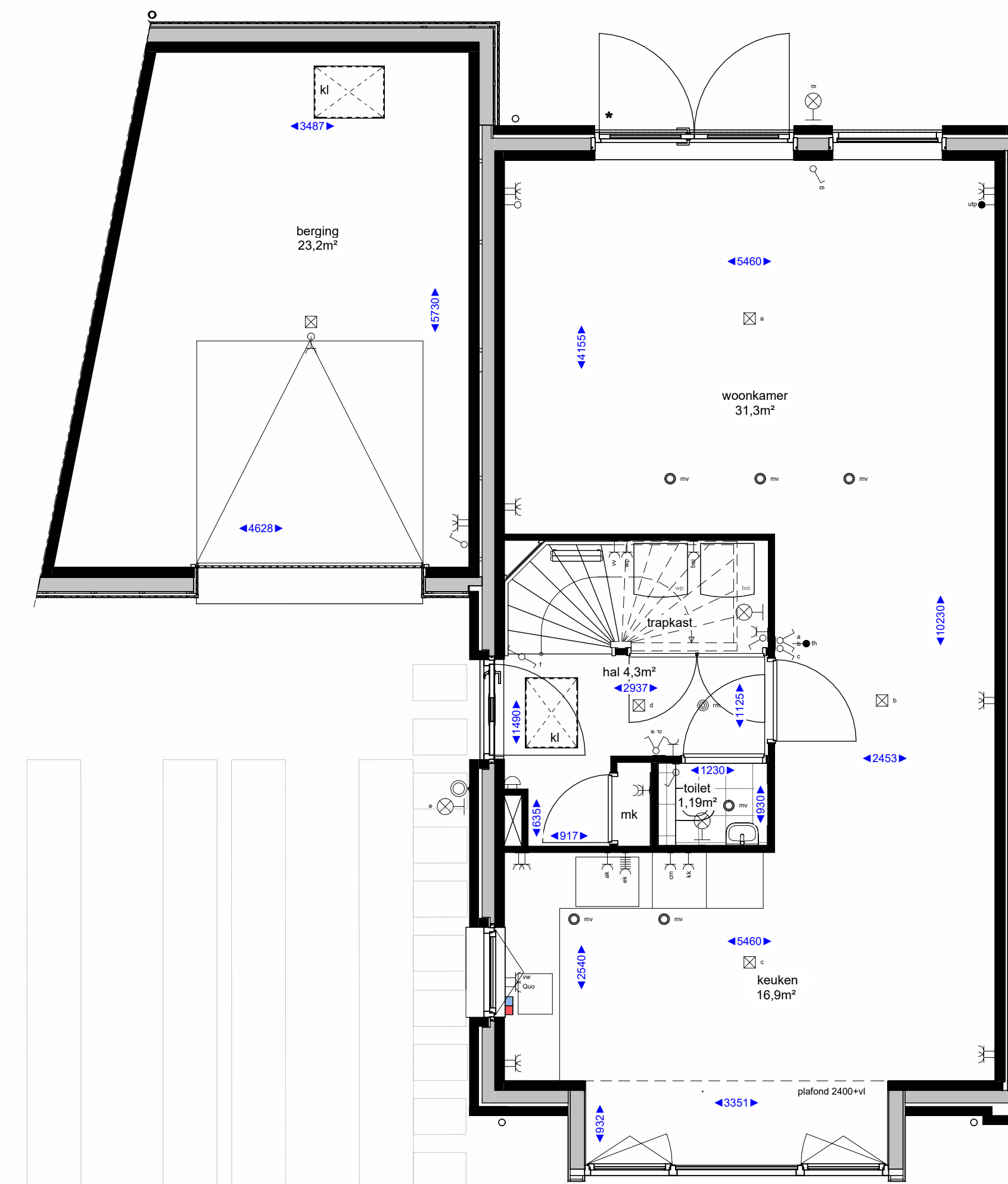
achtergevel



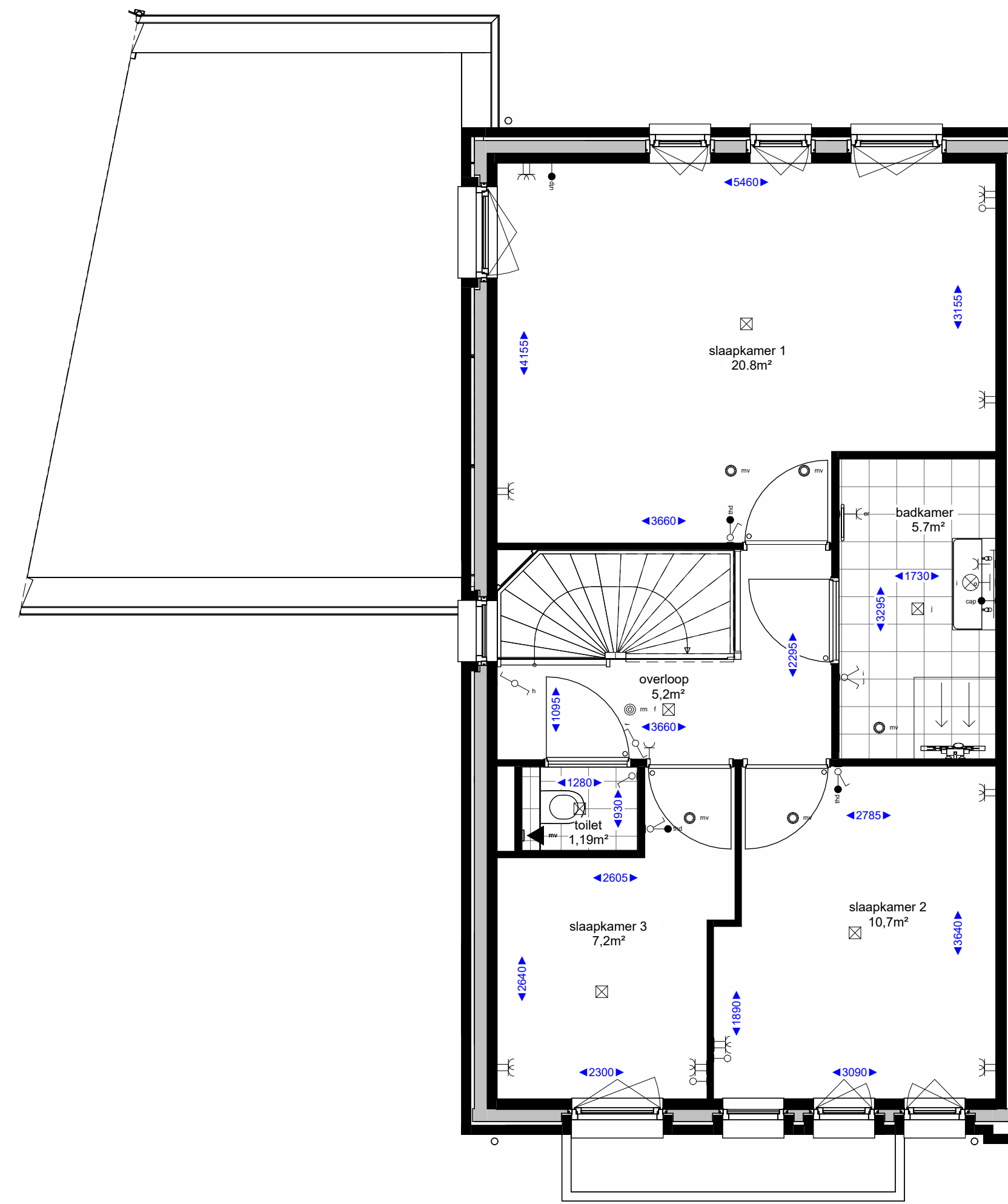
zijgevel links



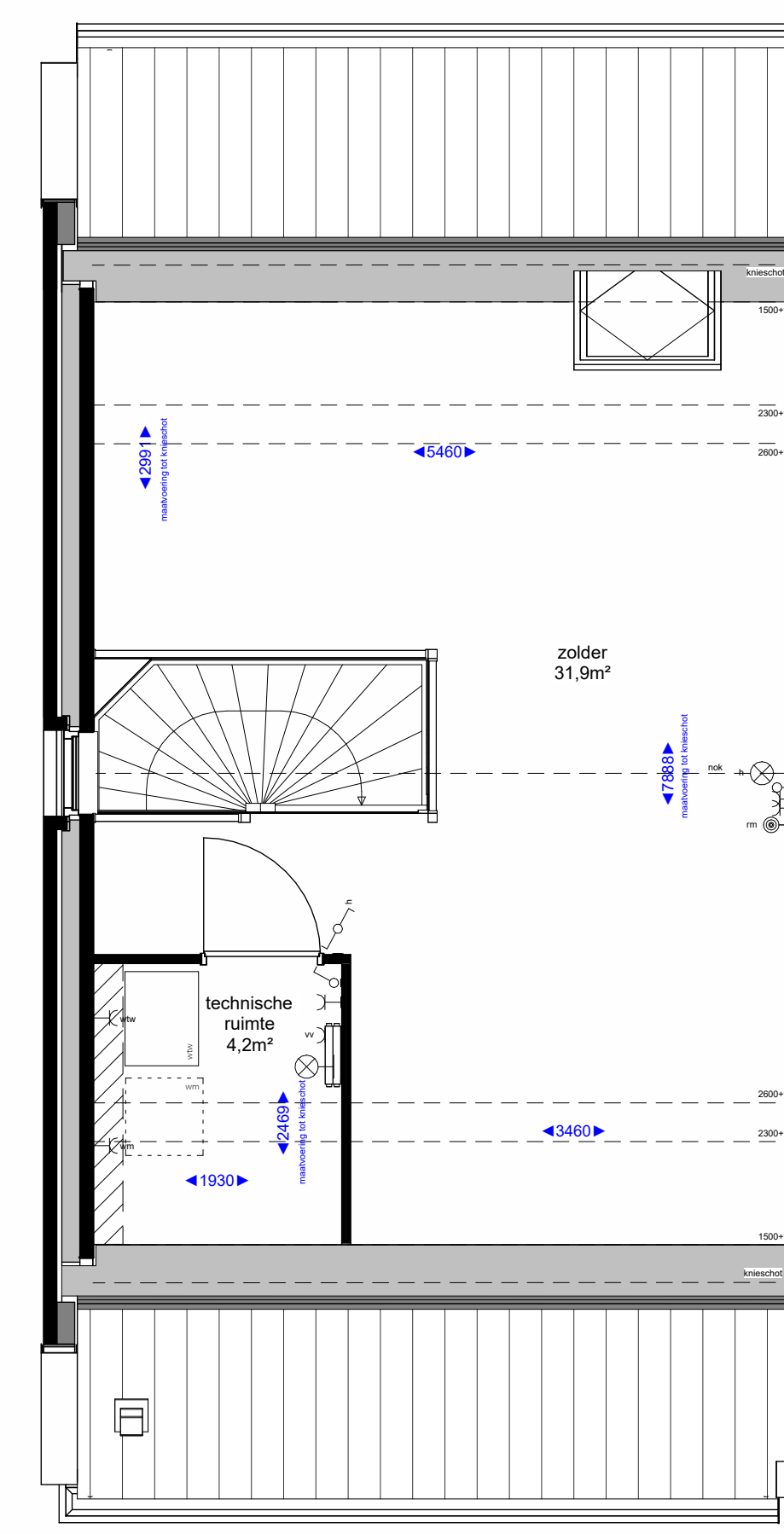
doorsnede



begane grond



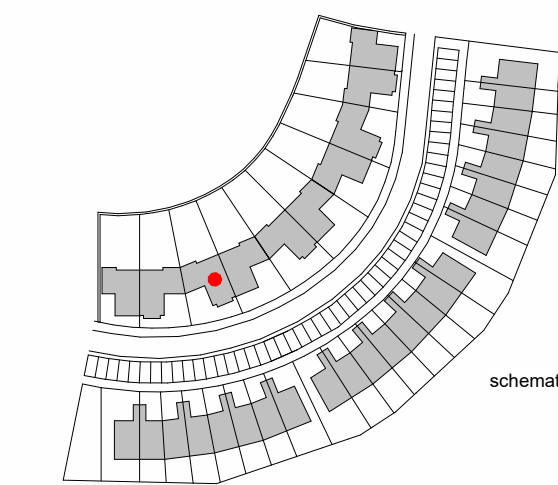
eerste verdieping



tweede verdieping

- Renvooi algemeen**
- hemelwaterafvoer
  - Wasmachine opstelling
  - kruipluik
  - verdelers vloerverwarming
  - boiler + warmtepomp
- Bouwkundig renvooi**
- (niet) dragende wanden en vloeren
  - isolatie
  - \* = loopdeur bij dubbele deur
- WTW-box incl. vrije ruimte t.b.v. onderhoud en leidingzone
- o symbol binnendeur met bovenlicht
  - symbol binnendeur met dicht paneel
  - o - aan/afzuigpunt in het plafond t.b.v. mv installatie
  - ◀ - aan/afzuigpunt aan de wand t.b.v. mv installatie
  - koudwater tap punt

- Elektra**
- enkele schakelaar
  - dubbele schakelaar
  - enkele wandcontactdoos met randaarde
  - dubbele wandcontactdoos met randaarde
  - plafondlicht aansluitpunt
  - wandlicht aansluitpunt
  - rookmelder
  - beldrukker
  - schel
- aansluitpunt onbedraad
  - aansluitpunt bedraad (eventueel kopersoptie)
  - aansluitpunt thermostaat
  - draadloze thermostaat
  - loze leiding t.b.v. boiler
  - draadloze M.V. schakelaar
  - enkele wandcontactdoos t.b.v. afzuigkap
  - enkele wandcontactdoos t.b.v. elektrisch koken
  - enkele wandcontactdoos t.b.v. koelkast
  - enkele wandcontactdoos t.b.v. elektrische radiator
- Hoogtes elektra**
- wandcontactdoos algemeen 300+
  - schakelaars 1050+
  - beldrukker 1300+
  - ruimthermostaat 1500+
  - wandlichtpunten buiten 2250+
  - wandlichtpunten binnen 2100+
  - wandlichtpunt badkamer 1800+
  - loze leiding 300+
  - wasmachine 300+
  - wasdroger (optioneel) 300+
  - mechanische ventilatie 1500+
  - watertappunt buiten 500+
  - watertappunt binnen 1200+



**Disclaimer**

- De aangegeven lichtpunten, wandcontactdozen, schakelaars, etc. d. zijn indicatief en kunnen om technische redenen door de installateurs nog aan wijzigingen onderhevig zijn.
- De aangegeven plaats en afmeting van de verschillende installaties, warmtepompen en afzuigpunten zijn indicatief.
- Aantal en positie M.V. verlaten zijn indicatief.
- De factoren van de bodem, met name de bodem, bodem en overig weergegeven elementen worden uitgevoerd conform de kleur- en materiaalstaat als opgenomen in de technische omschrijving.
- Alle maten zijn circa maten.
- Alle maten zijn aangegeven in millimeters (mm).

Project : Eilandwonen	Bouwnummer : 27
Onderdeel : Verkooptekening	Formaat : A1++
Betreft : Twee onder één kapwoning - Kajuit	Schaal : 1:50
	Datum 0: 11-12-2023
	Versie A: 12-01-2024
	B:
	C:

