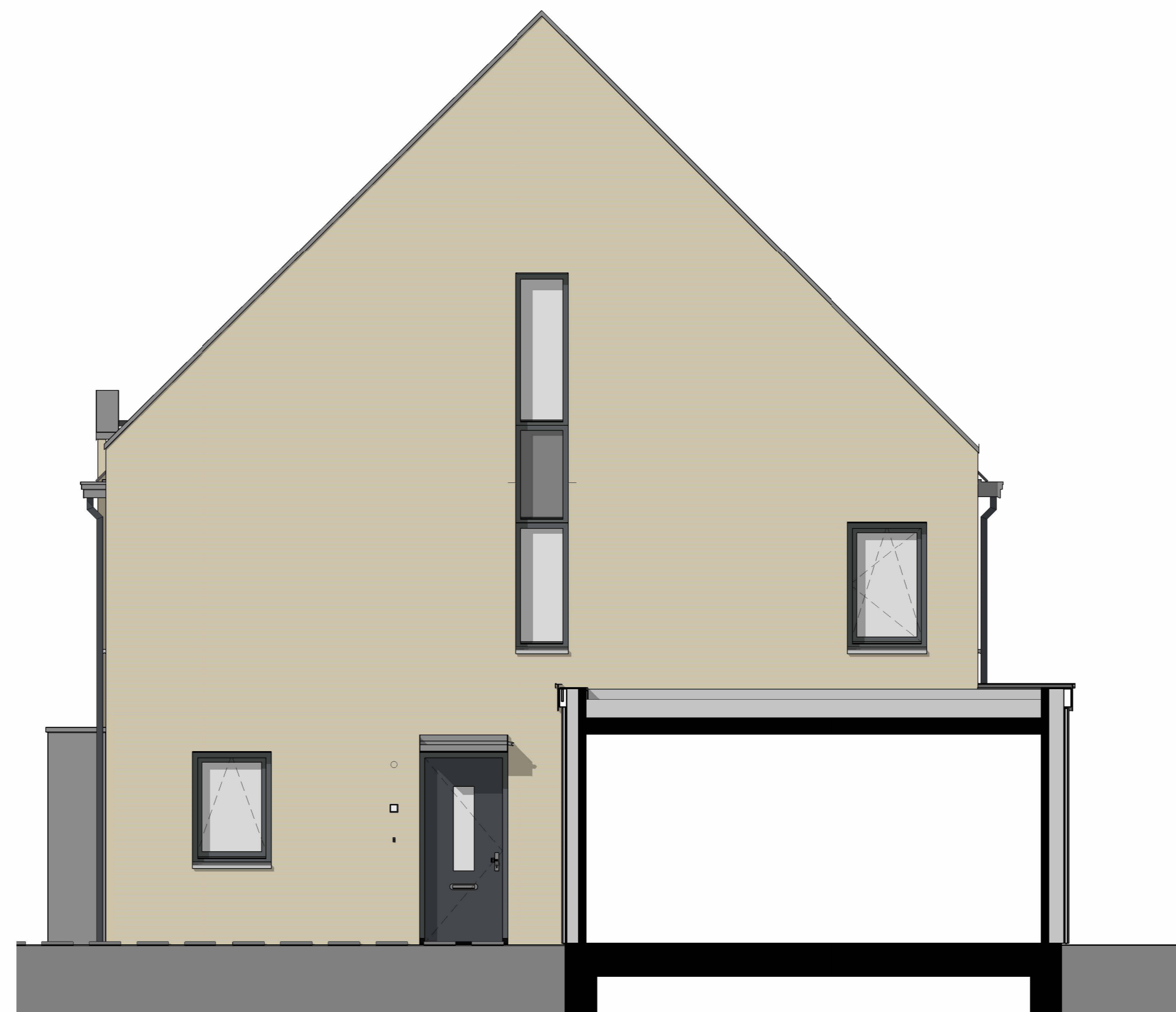




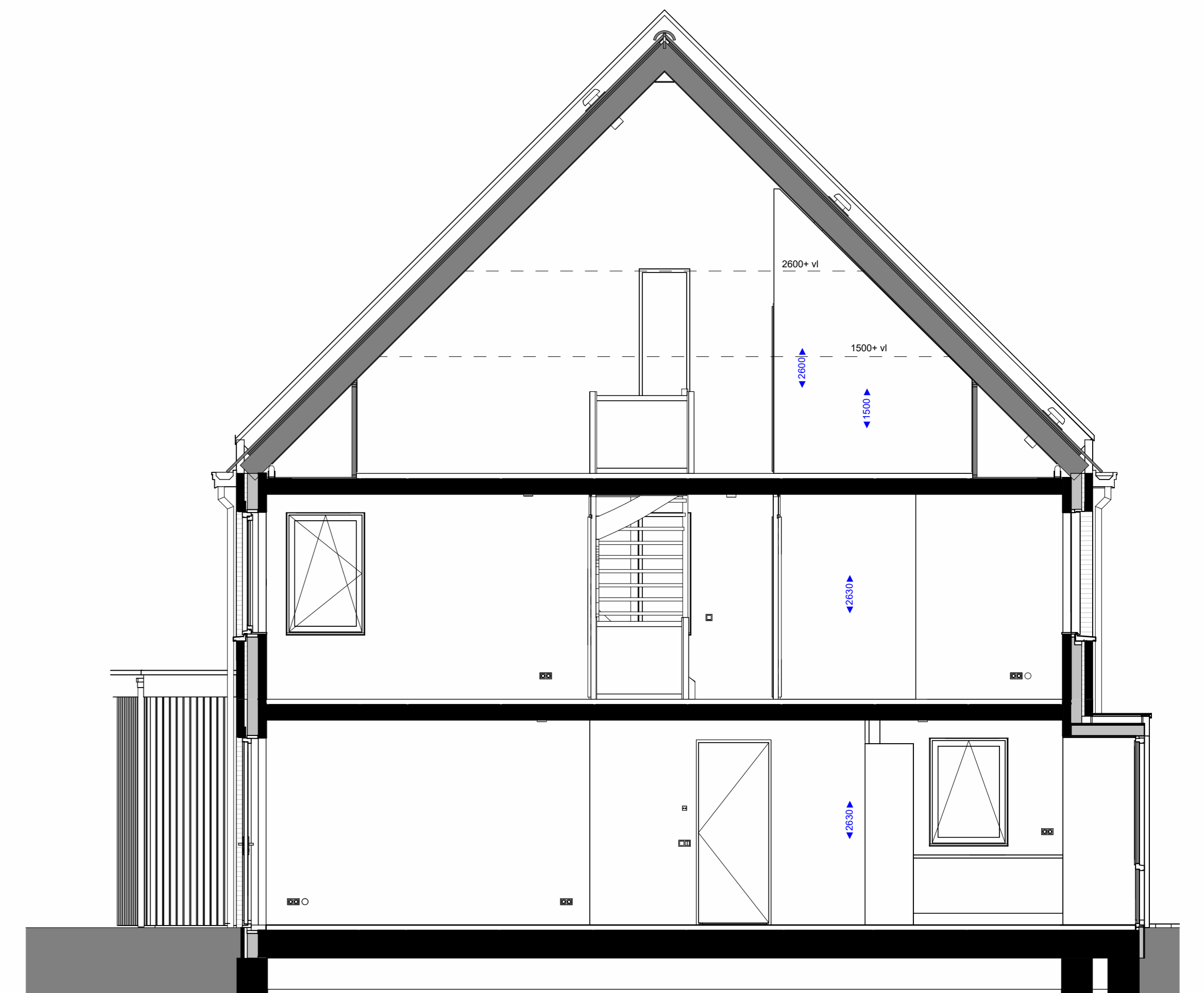
voorgevel



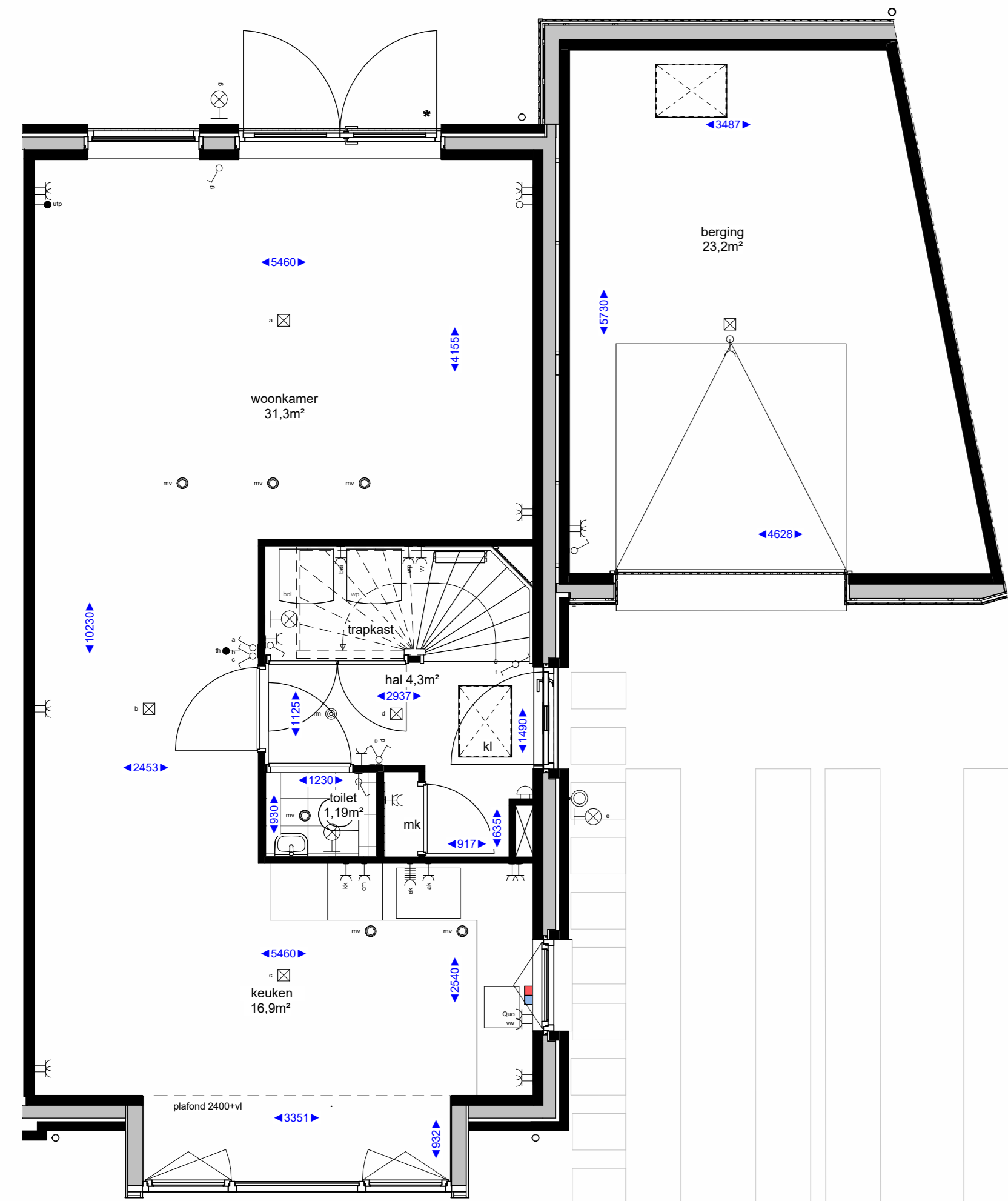
achtergevel



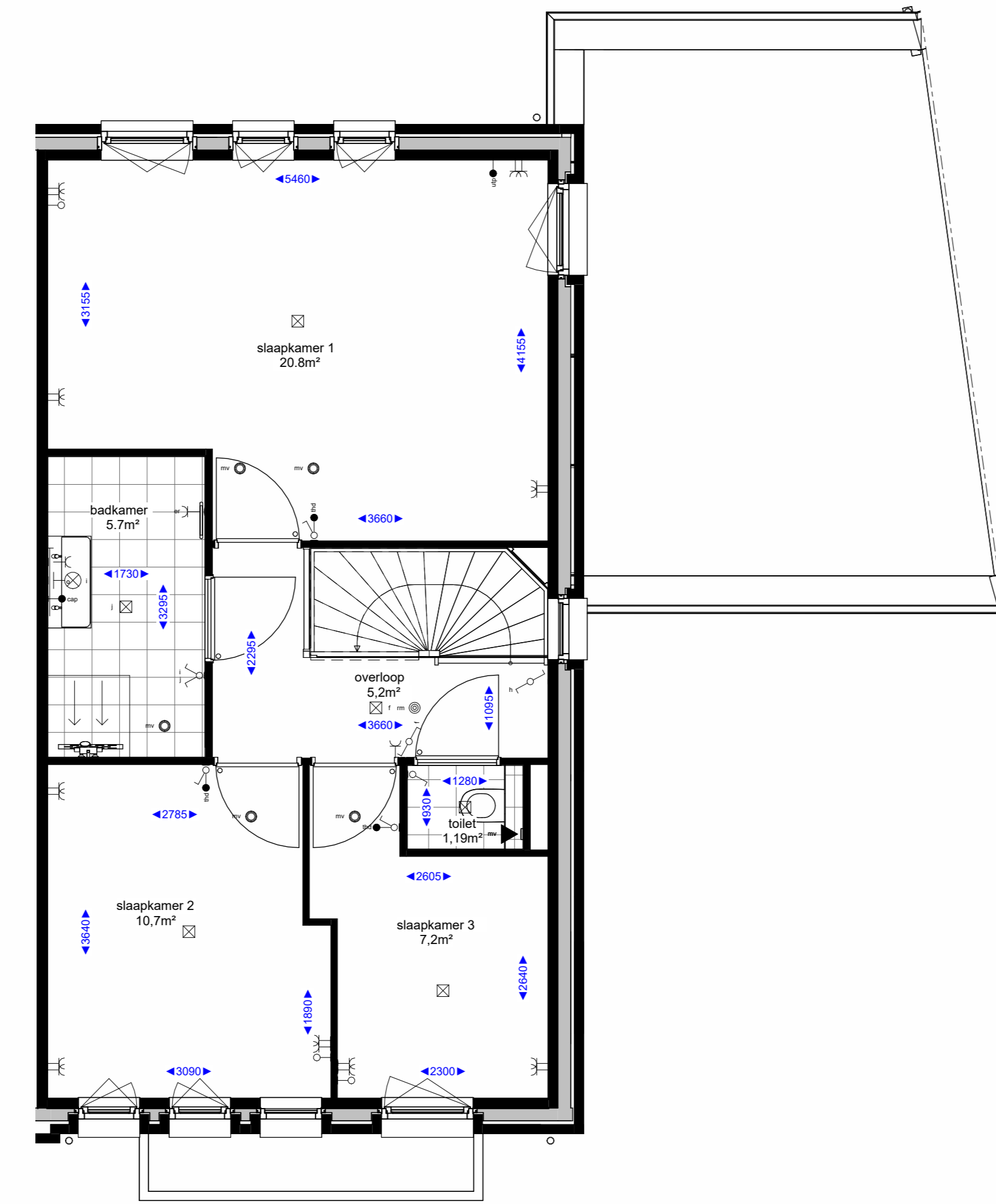
zijgevel rechts



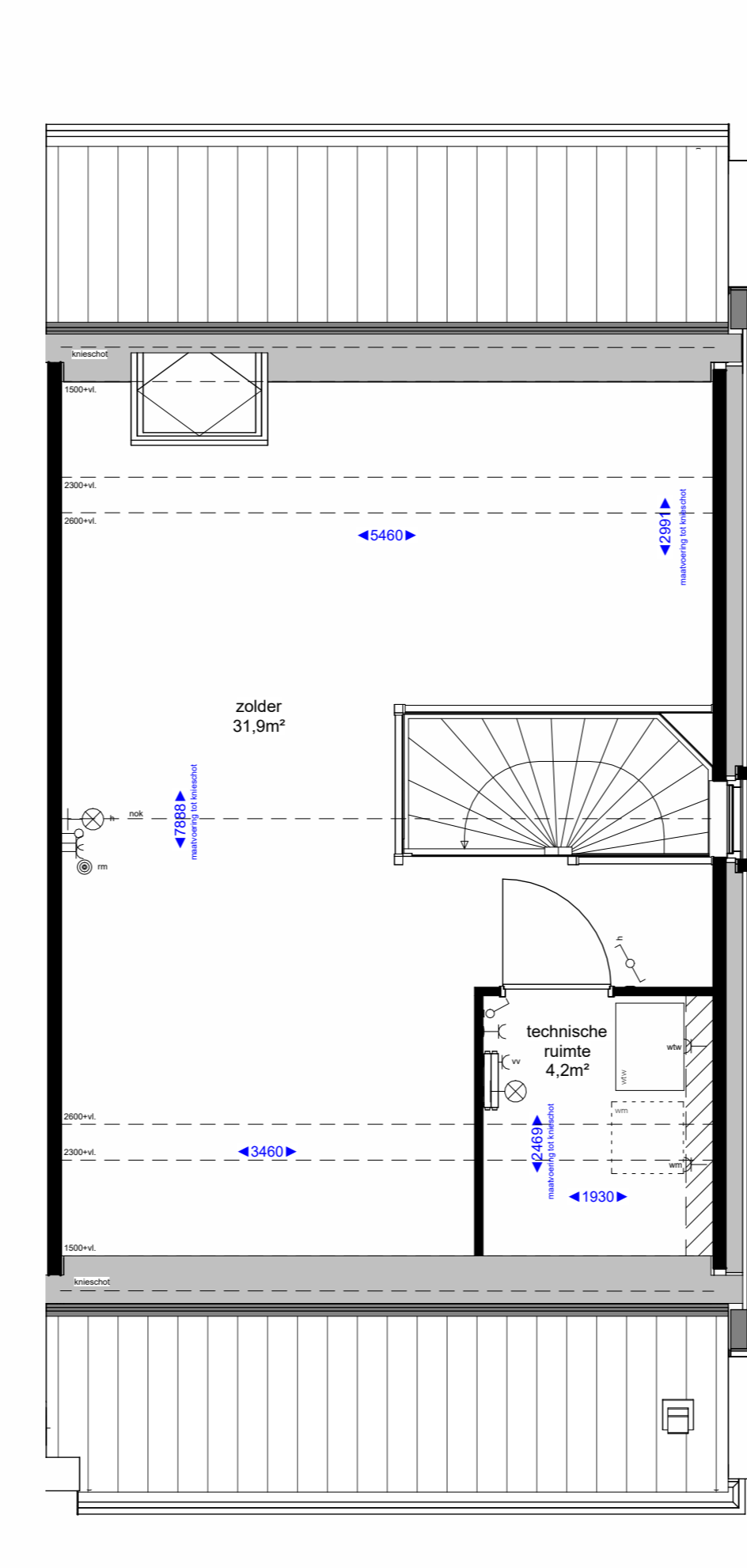
doorsnede



begane grond



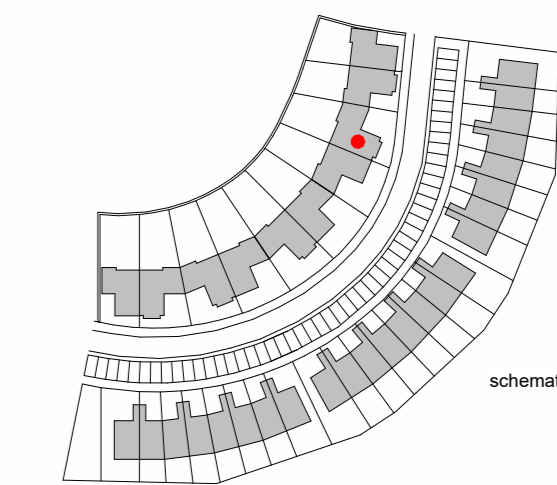
eerste verdieping



tweede verdieping

| Renvooi algemeen | | Bouwkundig renvooi | |
|------------------|---------------------------|--------------------|--|
| | hemelwaterafvoer | | WTW-box incl. vrije ruimte t.b.v. onderhoud en leidingzone |
| | Wasmachine opstelling | | isolatie |
| | kruipruik | | aanafzuigpunt in het plafond t.b.v. mv installatie |
| | verdelers vloerverwarming | | aanafzuigpunt aan de wand t.b.v. mv installatie |
| | boiler + warmtepomp | | koudwater tap punt |

| Elektra | | Hoogtes elektra | |
|---------|---------------------------------------|-----------------|--|
| | enkele schakelaar | | aansluitpunt onbedraad |
| | dubbele schakelaar | | aansluitpunt bedraad (eventueel kopersoptie) |
| | wisselschakelaar | | aansluitpunt thermostaat |
| | enkele wandcontactdoos met randaarde | | draadloze thermostaat |
| | dubbele wandcontactdoos met randaarde | | loze leiding t.b.v. boiler |
| | plafondlicht aansluitpunt | | draadloze M.V. schakelaar |
| | wandlicht aansluitpunt | | enkele wandcontactdoos t.b.v. afzuigkap |
| | rookmelder | | enkele wandcontactdoos t.b.v. elektrisch koken |
| | beldrukker | | enkele wandcontactdoos t.b.v. koelkast |
| | schel | | enkele wandcontactdoos t.b.v. elektrische radiator |
| | | | wandcontactdoos algemeen 300+ |
| | | | schakelaars 1050+ |
| | | | beldrukker 1300+ |
| | | | ruimthetmostaat 1500+ |
| | | | wandlichtpunten buiten 2250+ |
| | | | wandlichtpunten binnen 2100+ |
| | | | wandlichtpunt badkamer 1800+ |
| | | | loze leiding 300+ |
| | | | wasmachine 300+ |
| | | | wasdroger (optioneel) 300+ |
| | | | mechanische ventilatie 1500+ |
| | | | watertappunt buiten 500+ |
| | | | watertappunt binnen 1200+ |



Disclaimer

- De aangegeven lichtpunten, wandcontactdozen, schakelaars, etc. d. d. zijn indicatief en kunnen om technische redenen door de installateurs nog aan wijzigingen onderhevig zijn.
- De aangegeven plaats en afmeting van de verschillende installaties, handgreepsoorten en bijbehorende aansluitpunten zijn indicatief.
- Aantal en positie M.V. verlaten zijn indicatief.
- De afmetingen van de badkamer, metrekend badkamer en overig aangegeven elementen worden uitgevoerd conform de kleur- en materiaalstaat als opgenomen in de technische omschrijving.
- Alle maten zijn circa maten.
- Alle maten zijn aangegeven in millimeters (mm).

| | |
|---|----------------------|
| Project : Eilandwonen | Bouwnummer : 32 |
| Onderdeel : Verkooptekening | Formaat : A1++ |
| Betreft : Twee onder één kapwoning - Kajuit | Schaal : 1:50 |
| | Datum 0: 11-12-2023 |
| | Versie A: 12-01-2024 |
| | B: |
| | C: |

